

# Projet Pilote REDD Géographiquement Intégré de Mambasa

*Réduire les taux de Déforestation par l'amélioration de la gestion  
forestière et de niveau de vie des communautés locales*

*(WCS, OSAPY, CDPE & UNIKIS)*

*Par*

*Corneille Ewango (Jean-Rémy Makana)*

*Chef Projet REDD - Mambasa*



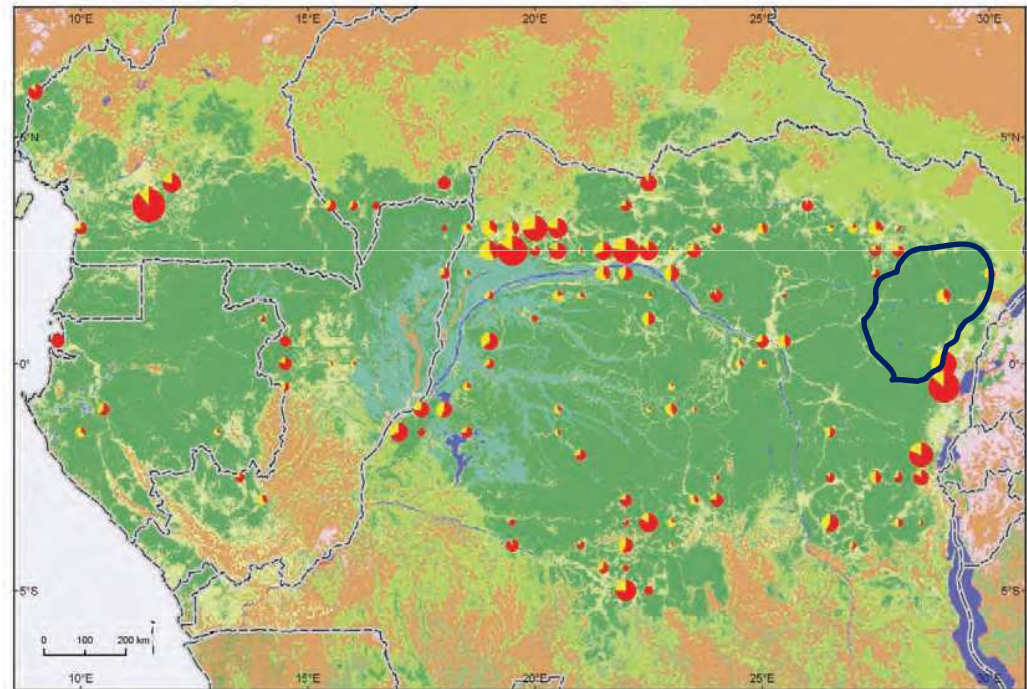


# Framework

- Localisation & Caractéristiques du paysage
- Particularités Porteur WCS
- PPRGIM
  - But et objectifs du projet
  - Partenaires & Parties Prenantes
  - Portrait PPRGIM
- Résultats attendus
- Chronogramme
- Questions ouvertes

# Territoire de Mambasa (Ituri)

- Nord-est de la RDC
- ~ 36,000 km<sup>2</sup>
- ~ 300,000 habitants
- Forêts tropicales denses
- Haute Biodiversité
- Pression démographique croissante



# Espèces-clés

- Eléphant de forêt
- Okapi
- Chimpanzé, Léopard, Buffle de forêt
- 10 espèces d'antilopes, 17 espèces de primates



**Largest population of forest elephant remained in DRC**



**Large Okapi populations: 6000 individuals**



# Héritage Culturel

- Pygmées (Mbuti et Efe):
  - ~ 30,000 personnes
  - Dépendent des ressources forestières
- Quatre groupes Bantous
  - Bila & Lese: autochtones
  - Budu & Nande: immigrés
- Liens culturels & économiques entre pygmées et bantous



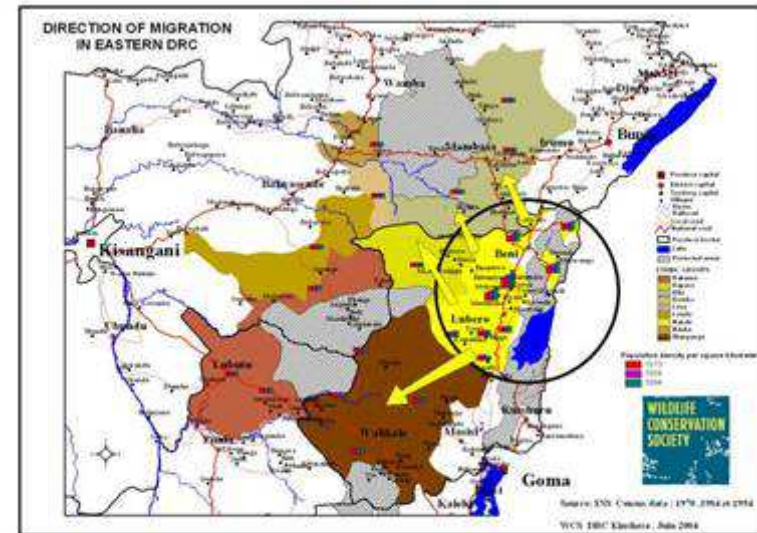
# Causes Déforestation et Dégradation

- Agriculture de subsistance
  - Itinérante sur brulis
- Agriculture de rente (café, palmier à huile, cacao, etc.)
- Exploitation forestière
  - Industrielle
  - Artisanale (illégale)
- Bois-énergie (charbon de bois)
- Exploitation minière artisanale



# Facteurs Sous-jacents de Déforestation

- Croissance démographique
  - Immigration
- Faiblesse de l'application de la loi
  - Lois incomplètes ou inadaptées
  - Faiblesse administrations locales
- Tenure foncière floue
  - Superposition droit positif et coutumier

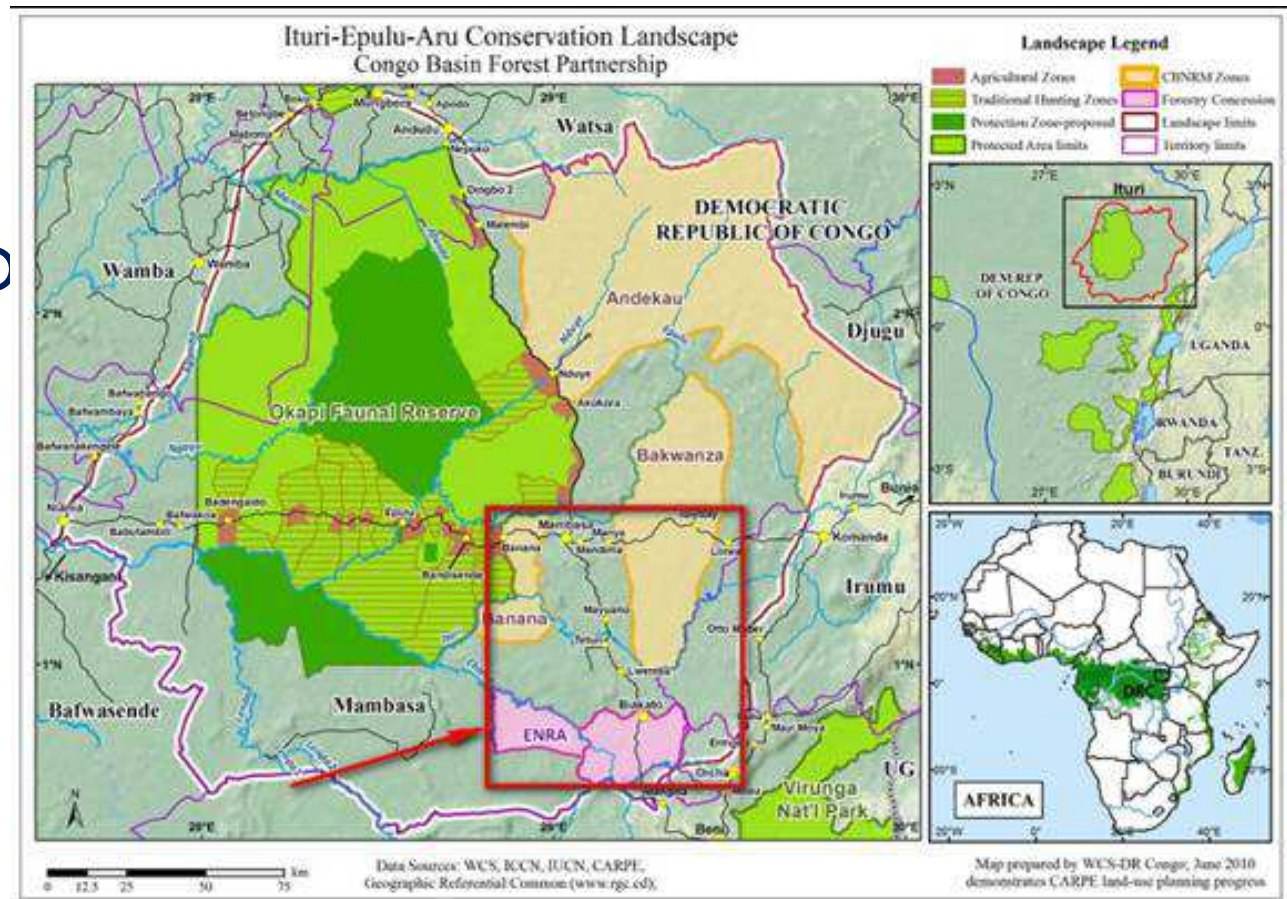




# WCS

## Historique de Conservation en Ituri

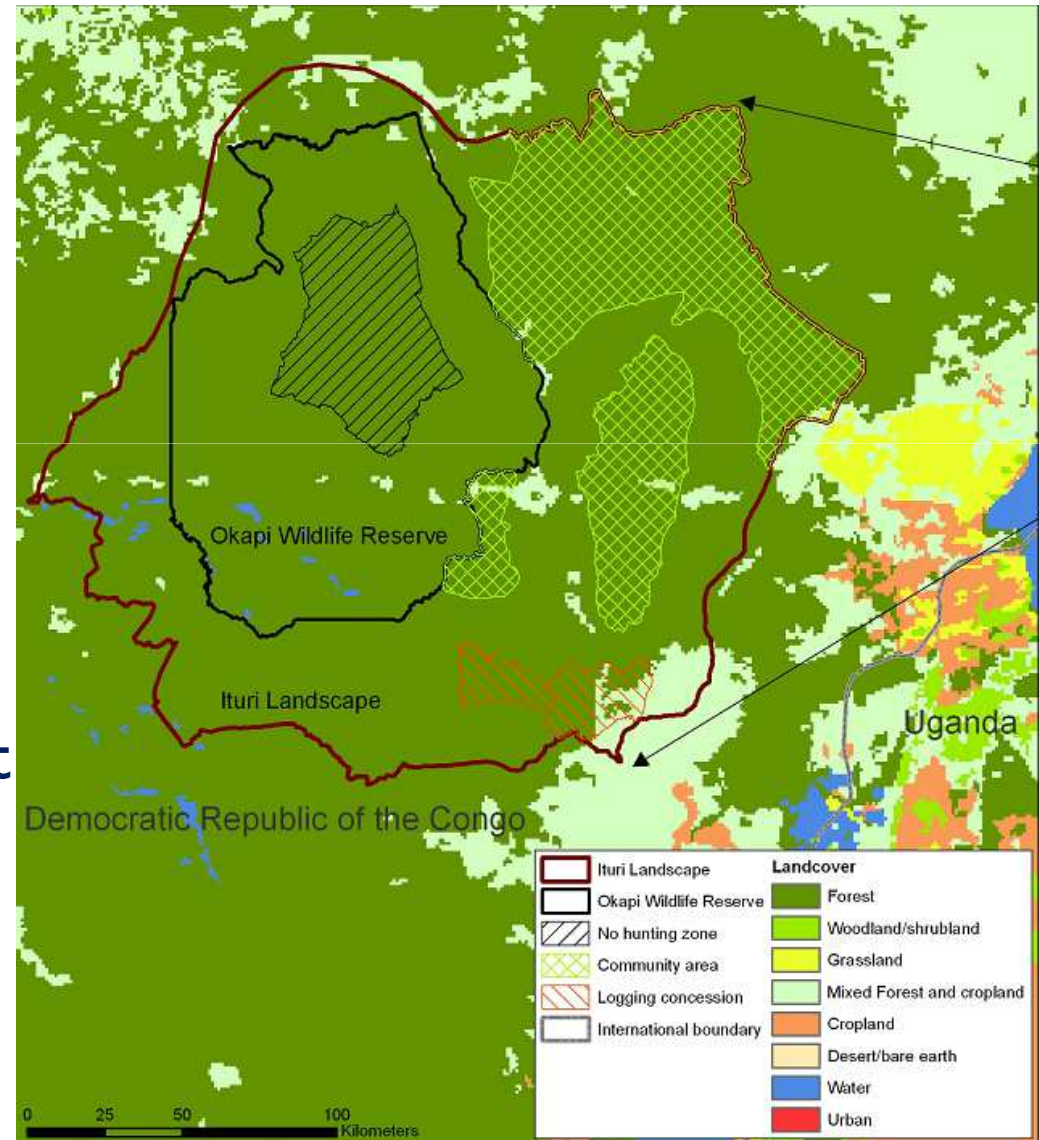
- WCS présente depuis 1986
- 1992: Création RFO
- 1993: Création CEFRECOF
- Concession forestière: 1983
- 2005: Planification usage des terres





# Utilisation des Terres et Droits Fonciers

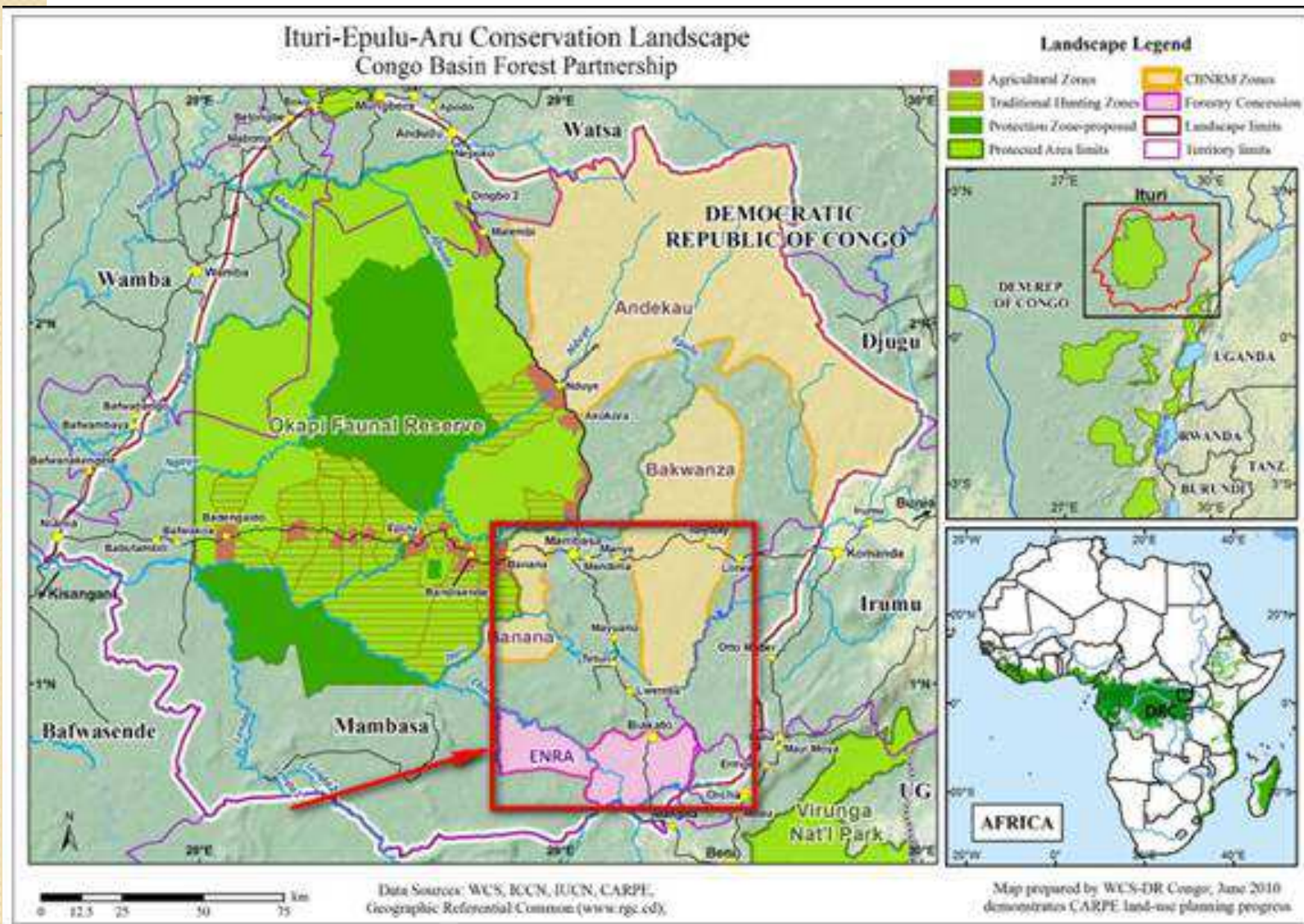
- Forêts denses
  - Sempervirentes
  - Semi-décidues
- Utilisation des terres
  - Reserve de Faune a Okapi
  - Concession forestière
  - Forêts communautaires
- Forêt = Propriété de l'état
- Communautés avec droit de jouissance





**Projet Pilote REDD  
Géographiquement Intégré de  
Mambasa (PPRGIM)**

# Zone d'action du projet



# But du Projet

## 1. Niveau national

1. Contribuer à organiser, planifier et quantifier les besoins de mise en œuvre stratégie REDD+ intégrée
2. Développer et tester outils techniques REDD+
3. Contribution MRV carbone national & Socio-économique et Environnemental (données locales et renforcement capacités UNIKIS)

## 2. Niveau provincial

1. Créer les bases nécessaires à la déclinaison de la REDD+ au niveau provincial
  1. Formation et sensibilisation autorités provinciales, territoriales et coutumières sur la REDD+
  2. Sécurisation foncière en milieu rural

## 3. Niveau local

1. Renforcer et offrir un cadre cohérent a diverses initiatives existantes
  1. Développement alternatives à la déforestation et dégradation
  2. Gestion forestière durable
  3. Application de la loi (exploitation artisanale du bois)



# Objectif Global

- **Contribuer à**
  - La réduction de taux de déforestation et de dégradation de la forêt
  - L'augmentation des revenus des communautés du territoire de Mambasa

# Objectifs Spécifiques

1. Renforcer les capacités de l'administration locale et autres parties prenantes pour la gestion durable des forêts, la sécurisation foncière et l'application de la loi.
2. Renforcer les capacités des institutions et populations locales pour la gestion productive et la valorisation durable de l'environnement
3. Améliorer les conditions économiques et sociales des populations locales

# Partenaires et Parties Prenantes

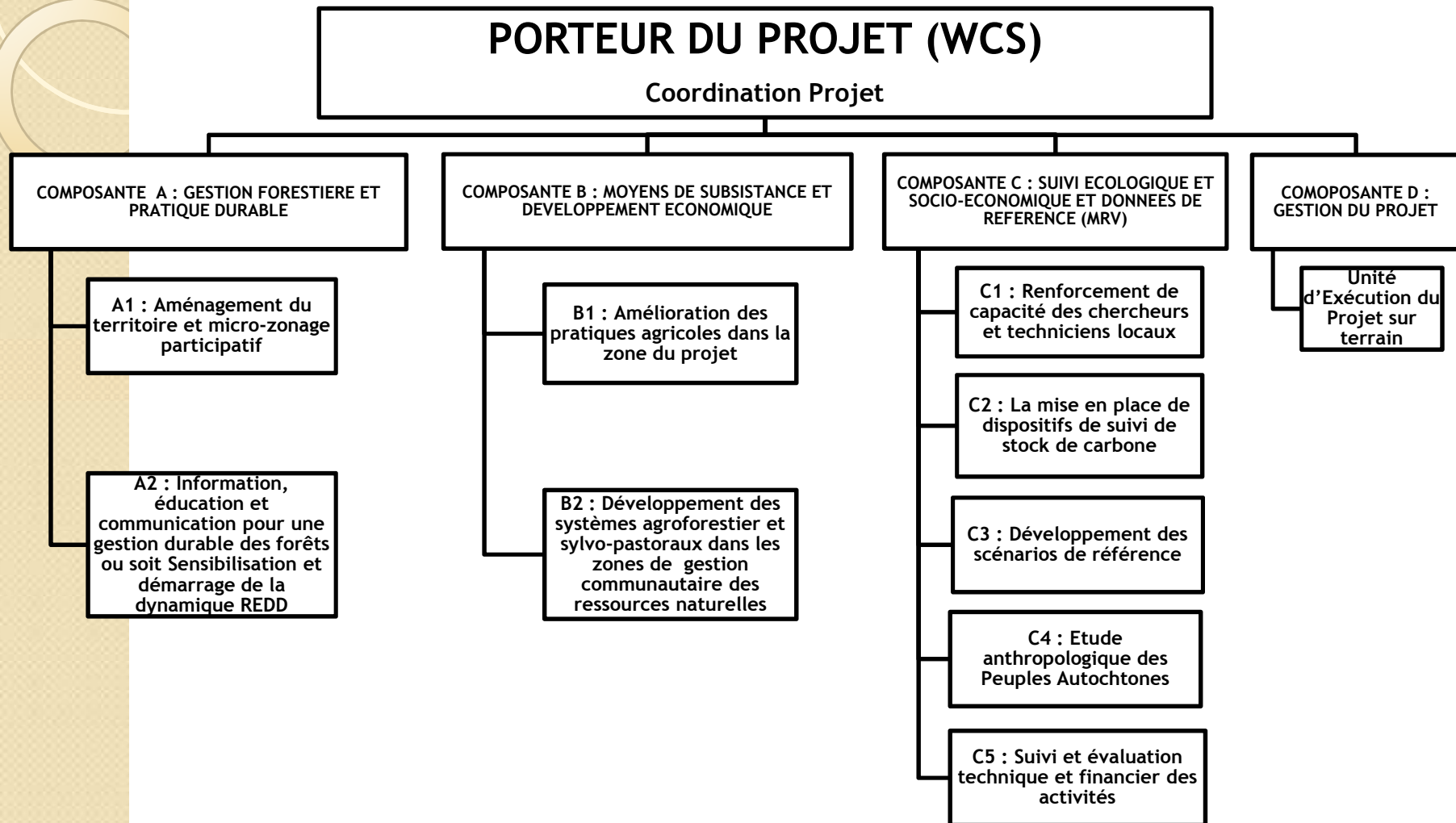
## I. Partenaires

1. WCS: porteur du projet et moyens de subsistance
2. OSAPY: aménagement du territoire
3. CDPE: Information, éducation et communication
4. UNIKIS: suivi écologique, socio-économique et données de référence

## 2. Parties prenantes

1. Communautés locales et peuples autochtones
2. Autorités coutumières
3. Autorités étatiques (Gvt central, provinciales et territoriales)
4. Acteurs privés (exploitants artisanaux, concessionnaire, ...)

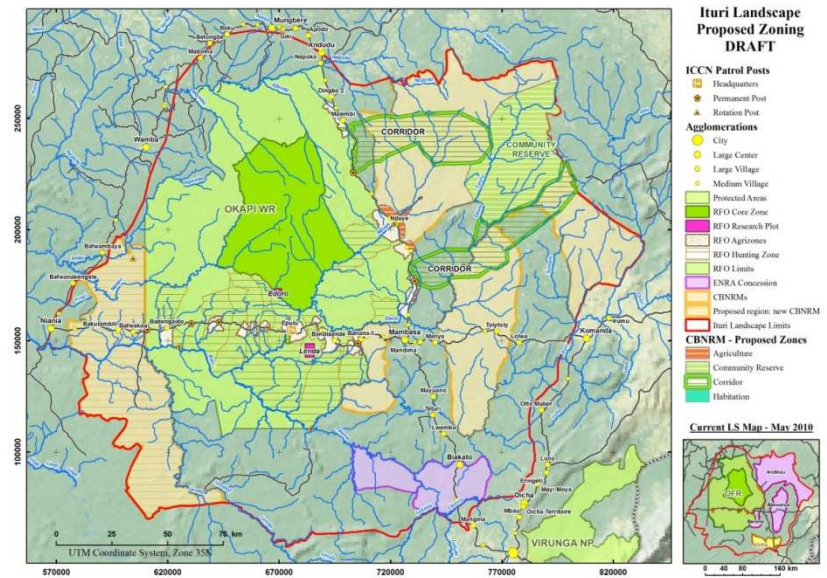
# Portrait du Projet Pilote REDD Géographiquement Intégré de Mambasa (PPRGIM)





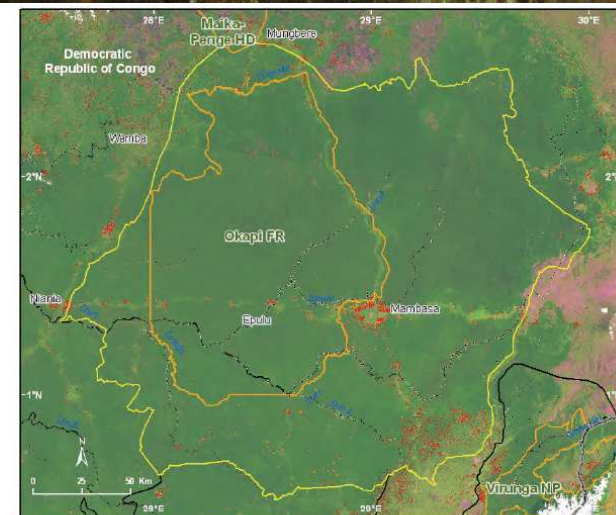
# Activités de Réduction de la Déforestation

- Plan Utilisation des Terres
  - Zonage participatif
  - Plans d'aménagement
  - Sensibilisation
- Agriculture durable
  - Non incinération
  - Semences améliorées
  - Mélange des cultures
- Agroforesterie (cacao)
  - Augmentation revenus
  - Conservation et augmentation stocks de C
- Activités alternatives
  - Appui à la formation des coopératives
  - Petit élevage, reboisement, foyers améliorés, etc.



# Scenario de référence

- Evaluation des stocks de carbone dans la zone et ses environs (~ 150 - 250 tC/ha)
- Taux de déforestation au niveau du paysage II (Ituri-Epulu-Aru Landscape) de CARPE: ~ 0.2%/an
- A faire bientôt
  - Déforestation zone de projet
  - Modélisation changement couvert forestier
  - MRVs: Carbone & Socioéconomique & Environnemental



# Aspects sociaux et biodiversité

- Inventaires de faune: menaces majeures sur la biodiversité
  - Disparition locale espèces-clés (éléphant,
  - Appauvrissement de la faune
- Organisation des communautés
  - Comites de gestion des RN (village)
  - Plate-forme (Associations paysannes & CBNRM)
- Processus de participation des parties prenantes
  - Sensibilisation, réunions/discussions, ateliers, etc.
- Enquêtes socioéconomiques en cours (BNS)



# Résultats Attendus (1)

1. 50 agents de l'administration locale et autorités locales (dont 30% des femmes) formés dans la planification et la gestion durable des RN
2. Plans d'aménagement intégré du territoire de Mambasa, forets communautaires et ENRA produits
3. 1 000 ménages des communautés locales et PA (peuples Autochtones) pourvus des capacités humaines, techniques, financières et organisationnelles pour la gestion productive et la valorisation durable de leur environnement

**MRV-Carbone: Parcelles & Biodiversite**

