



PROJET PILOTE REDD GEOGRAPHIQUEMENT INTEGRE D'ISANGI : APPROCHES, REALIATIONS ET PERPECTIVES

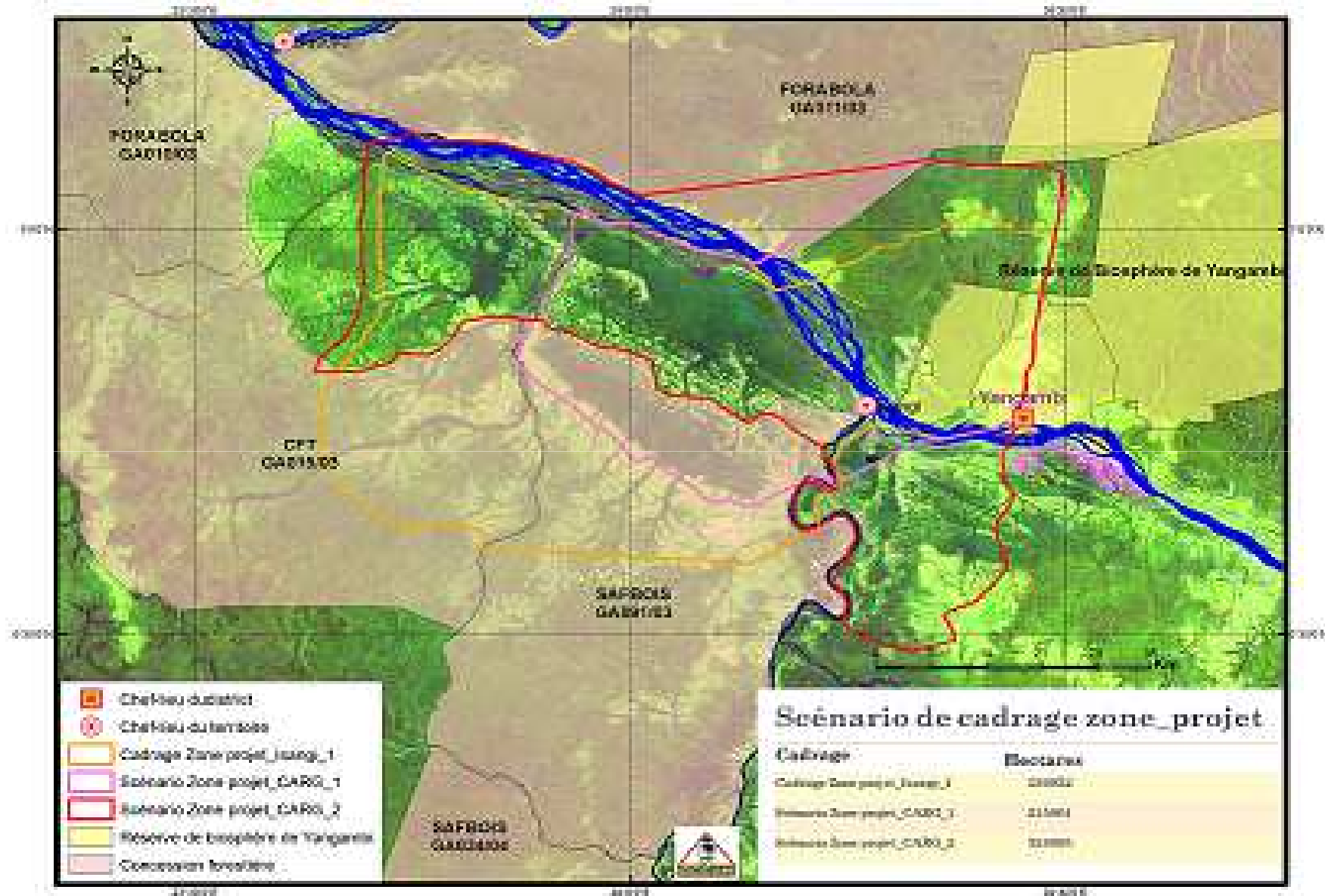
Par Cyrille ADEBU
Coordonnateur de OCEAN

I. CONTEXTE DU PROJET PPRGII

Le projet PPRGII fait partie des projets expérimentaux REDD conçu pour alimenter la stratégie REDD en RDC.

Financé par le Fond CBFF, le projet est conçu pour une durée de 30 mois ; il est situé dans le territoire d'Isangi en Province Orientale. Ce territoire a une grande spécificité qui a présidé à son choix comme territoire pilote. C'est un territoire forestier très fragmenté, avec une densité élevée parmi les territoires du district de la Tshopo et les communautés locales sont confinées aux couloirs pour pratiquer l'agriculture itinérante sur brûlis.

Spatio carte du cadrage de la zone du projet REDD géographiquement intégré d'Isangi



Le projet PPRGII est un projet du Gouvernement congolais, qui fait intervenir un organe d'Exécution (la CN-REDD), un organe d'appui fiduciaire du MECNT (l'UC-PFCN), un organe de mise en œuvre (OCEAN) et 4 partenaires, à savoir : l'IFA, l'INERA , UNIKIS et PCN qui sont des Consultants Désignés chargés d'appuyer le projet pour des questions techniques.

II. APPROCHES DU PROJET PPRGII ET IMPLCATION POUR LA FUTURE STRATEGIE NATIONALE REDD

1. Système de production a faible impact sur l'environnement

Globalement, on devra tester les systèmes de production animale et végétale à faible impact environnemental, à former les paysans aux techniques de production à faible impact environnemental et à diffuser les bonnes pratiques dans le cadre de la lutte contre le Changement Climatique.

Dans le cadre du processus REDD, on devra arriver à démontrer que les systèmes de production sont adéquats et rentables pour la gestion durable des forêts.

2. Augmentation du stock de carbone

L'objectif consistera à tester les pratiques de reboisement et de les introduire auprès des paysans dans les 5 villages cibles du projet et qui jusque là n'ont l'habitude de pratiquer le reboisement à grande échelle.

3. Aménagement de la zone du PROJET

On va partir des activités prévues dans le cadre d'aménagement du territoire et d'aménagement du terroir villageois pour tester par exemple:

(1) Comment faire l'adéquation entre l'aménagement du territoire/de la zone du projet/du terroir villageois et la planification de terre;

(2) Comment sécuriser le terroir villageois pour qu'il soit éligible pour le projet REDD ; par exemple, y a-t-il moyen de fédérer les communautés locales de la zone du projet pour un projet REDD qui réunit les contributions de faisabilité ?

4. Suivi écologique et socio-économiques/données de références

Le travail va consister établir la situation de référence du projet, tant du point de vue des aspects biophysique que des aspects socioéconomiques et de mettre en place un système de suivi des facteurs de la Déforestation et Dégradation des Forêts (MRV Carbone) et des impacts socioéconomiques (MRV Socioéconomique).

A travers les activités qui seront menées, un scénario de référence pour le territoire/zone du projet/ terroir villageois sera déterminé, de telle sorte qu'elle pourra permettre d'orienter la vision de gestion durable des écosystèmes forestiers de la zone du projet.

Quelle est la méthodologie appropriée pour le PPRGII, sachant qu'il s'agit d'une activité REDD concernant **'la Gestion durable du stock de carbone forestier'**

III. QUELQUES REALISATIONS ET PERSPECTIVES A COURT/MOYEN TERME

GESTION DU PROJET

Renforcement des capacités du personnel du projet (Finance, Passation de marché, Administration)

Cadre de mise en œuvre du montage institutionnel, assorti des nouvelles conventions (cfr Aide mémoire 1 et 2)

Elaboration des plans de travail et des plans détaillés
Implantation du bureau du projet à Isangi

GESTION FORESTIERE ET PRATIQUE DURABLE

Volet Aménagement :

Deux sessions de renforcement des capacités de membres de CARG sur les approches d'aménagement

Résultats : Vision partagée des approches d'aménagement, Identification des 5 villages cibles du projet et cadrage précis de la zone de projet (via un consensus avec Projet JADORA)

GESTION FORESTIERE ET PRATIQUE DURABLE

Volet Aménagement :

Deux sessions de renforcement des capacités de membres de CARG sur les approches d'aménagement

Résultats : Vision partagée des approches d'aménagement, Identification des 5 villages cibles du projet et cadrage précis de la zone de projet (via un consensus avec Projet JADORA)

N°	Perspective
1	Poursuivre le renforcement des capacités de CARG
2	Recruter un Consultant Individuel pour appuyer l'aménagement du territoire/de la zone du projet/terroir villageois
3	Faire la cartographie participative dans les 5 villages cibles
4	Elaborer et mettre en oeuvre les plans d'aménagement du territoire/de la zone du projet/terroir villageois

Volet Agroforesterie et sylvicole :

Elaboration du document d'approche pour la sylviculture et l'agroforesterie pour le projet, laquelle sera testée.

N°	Perspective
1	Mettre en place les pépinières
2	Mettre en place des parcelles de reboisement dans le milieu paysan

Volet IEC

Atelier de sensibilisation communautaire sur le processus REDD et les principes CLIP

Appui aux radios communautaires dans la zone du projet

N°	Perspective
1	Atelier de renforcement des capacités des forces vives dans la zone du projet
2	Recrutement d'un Consultant en appui à l'élaboration du plan IEC
3	Elaboration et mise en œuvre du plan IEC de la zone du projet

MOYENS DE SUBSISTANCE ET DE DEVELOPPEMENT ECONOMIQUE

Elaboration du document d'opérationnalisation des activités agricoles, agropastorales et piscicoles.

N°	Perspective
1	Mettre en place des fermes pilotes pour la production des matériels biologiques
2	Diffuser les matériels biologiques auprès des communautés locales
3	Structurer les communautés pour la production, la conservation et commercialisation des produits agricoles
4	Mettre en place des dépôts pour la conservation des produits agricoles
5	Réhabiliter la voie d'accès au projet pour la commercialisation des produits
6	Mettre en place une unité de transport fluvial

SUIVI ECOLOGIQUE ET SOCIO-ECONOMIQUES ET DONNEES DE REFERENCES

Réunions d'échange méthodologiques (technique d'échantillonnage, élaboration des TDR pour l'étude prospective)

Commande des images via le MECNT

N°	Perspective
1	Mettre en place le dispositif d'évaluation de stock de carbone
2	Mettre en place un système de suivi des impacts socioéconomiques dans la zone du projet
3	Recruter un Consultant en appui à l'élaboration du scénario de référence dans la zone du projet Elaborer le scénario de référence dans la zone du projet (définition des zones, approfondissement de l'étude quantifiée sur les moteurs de la DD dans la zone du projet, du niveau de référence, etc.)

IV. PERSPECTIVE POUR LA PERIODE D'ICI LA FIN

Capitaliser les informations produites pour la stratégie nationale REDD et pour l'élaboration d'un DDP pour un **'FUTUR PROJET REDD +'**

Elaborer une étude sur les risques liés à la pérennisation du projet en partant de la période 2014.

Mettre en place un mécanisme de financement du projet au de la de la période du projet (Quels partenaires, quel mécanisme (marché de **crédit carbone** ou **fonds**), quelle architecture de gestion, etc. ?)

Définir de façon participative avec les communautés de la zone du **'FUTUR PROJET REDD +'**

Merci pour Votre attention