

UNIVERSITE DE KISANGANI



FACULTE DES SCIENCES

**CONNAISSANCES TRADITIONNELLES DES
ZONNOSES LIEES A LA VIANDE DE BROUSSE
CHEZ LES PYGMEES D'EPULU**



DIDIER LOMBO BALUMA

1. INTRODUCTION

- ❖ Zoonoses infections causées par des agents transmissibles (bactéries, virus, ou prions, et parasites proto- ou métazoaires) qui se développent naturellement chez au moins deux espèces de vertébrés dont l'homme.

1. INTRODUCTION

- ❖ Quelles sont les zoonoses connues par les pygmées d'Epulu et quelles sont les animaux qui en sont responsables ?
- ❖ Quelles sont les modes de contaminations, les symptômes ainsi que les traitements liés à ces maladies si possibles ?
- ❖ Quelles sont les risques d'exposition de cette population aux différentes zoonoses.

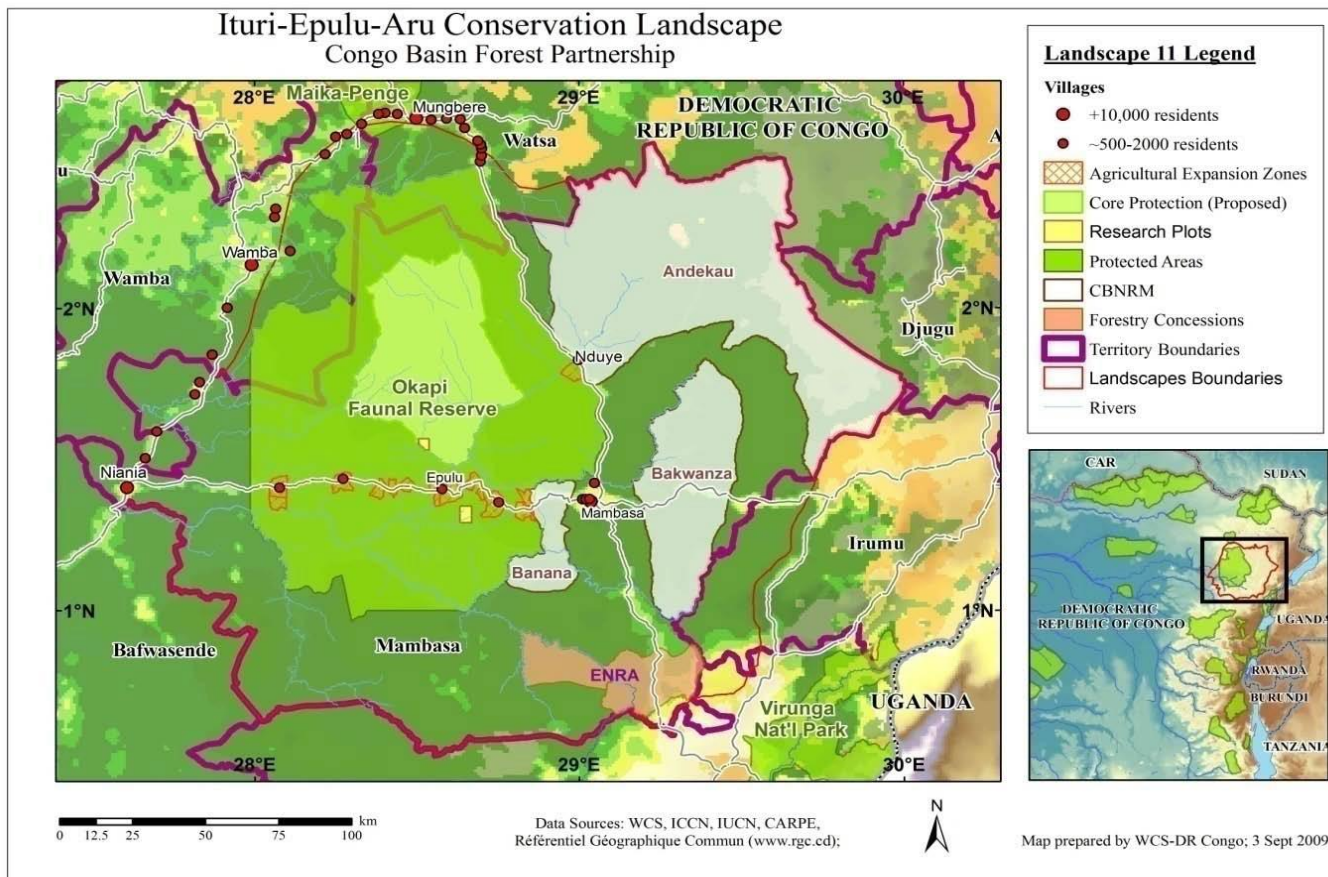
1. INTRODUCTION

4. Objectif

- ❑ Inventorier les zoonoses connues par les pygmées d'Epulu, leurs noms en langue locale, et les espèces animales hôtes.
- ❑ Identifier le(s) mode(s) de contamination, de transmission, et les symptômes de ces zoonoses; idéalement tenter d'obtenir des informations sur le traitement traditionnel de ces zoonoses par les pygmées d'Epulu.
- ❑ Déterminer les facteurs de risques d'exposition de cette population aux différentes zoonoses inventoriées.

2. METHODOLOGIE

2.1. Milieu d'étude



3. METHODOLOGIE

2.2. Population

➤ Mbuti



➤ Efe



2. METHODOLOGIE

2.2. Méthode

❖ Nous avons procédé à l'observation directe participante



3. METHODOLOGIE

- ❖ Deux types de questionnaire d'enquête a été administré
 - ✓ Ménages



- ✓ Responsables des centres de santé

3. METHODOLOGIE

❖ Descente sur terrain



3. METHODOLOGIE

❖ Traitement statistique

✓ Excel

✓ Estimate

✓ R

3. RÉSULTATS PRÉLIMINAIRE

- ❖ Les pygmées n'ont d'Epulu n'ont pas vraiment une connaissance sur les zoonoses
- ❖ Mais ils sont très exposés aux différentes zoonoses,

*MERCI POUR VOTRE
ATTENTION*