



Viande de brousse à Kisangani Importance et problématique du marché

Par

Consolante KASWERA KYAMAKYA

Enseignante et chercheur à la F.S/UNIKIS

Contact: consolatekyams@gmail.com

+243997771743

Kisangani, 08 janvier 2016



Plan

- Introduction - Définitions
 - Importance de faune sauvage
 - Risque de contamination
- Caractérisation de la filière de vente de viande brousse à Kisangani
- Taxa commercialisés
- Voies d'approvisionnement
- Défis

Introduction

1. Définitions

- Les **PFNL** animales sont le gibier et ses produits dérivés, les insectes(chenilles, criquets)escargots...



Viande de brousse/gibier /bushmeat

- Viande issue des animaux vivant en milieux sauvages
On parle de gibier à poils, gibier à plumes, gibier à écailles



2. Importance de faune sauvage

- R.D.C comporte une faune sauvage largement diversifiée de part sa position biogéographique et géologique privilégiée (15 premiers UICN)
- Valeur nutritionnelle: source de protéines et acides gras (30 gr de protéines par 100 gr de viande)

c'est une nourriture saine, savoureuse, de haut goût et facile à digérer ...

L'étude de Mbete et *al.*, (2011) démontre la préférence de viande de brousse au Congo Brazaville; saveur (67.8%) et (14.7%) habitudes alimentaires

- Rôle économique: revenus issues de vente individus vivants, chair, cornes, trophées, sous produits (maroquinerie)
- Tourisme de vision, chasse sportive, chasse commerciale
- Rôle écologique: régénération naturelle des forêts (baies), dissémination, pollinisation, régulation & équilibre écologique: plantes , lianes envahissantes
- Rôle culturel: totem, cérémonies diverses, tenues des chefs coutumiers
- Matériel de laboratoire
- Collections Musées
- Animaux de compagnie



.

Show culturel



3. Risque de contamination

La manipulation des cadavres, des malades, viande de brousse fraîchement dépiécée sans **protection**

- Développement de nombreuses maladies émergentes, non seulement chez l'homme, mais aussi chez le bétail
- Menaces virales , bactériennes=zoonoses
Rage, peste , ebola , grippe aviaire...
- Nouvelles zoonoses: lorsque les pathogènes changent d' hôtes naturels et causent des maladies chez de nouveaux hôtes



Caractéristiques de la filière de vente de viande de brousse à Kisangani

- Secteur informel voire illégal suite à la vente frauduleuse des espèces protégées



Hippopotamus amphibius



Antilopes



Okapi (Okapia johnstoni)

Okapia johnstoni



Gorilla gorilla



Filière de vente de viande de brousse

- Trois niveaux
 - les chasseurs
 - les commerçants grossistes
 - Le troisième niveau traite des flux des marchés et gouvernance en villes
- Les Femmes font parties prenantes pour la survie des ménages et la scolarisation des jeunes gens



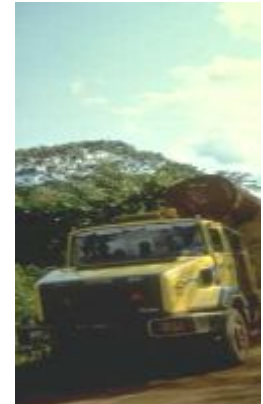
A simplified bushmeat value chain



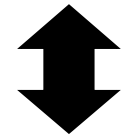
Resource



Hunters



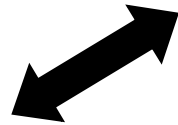
Transporters



Wholesalers



Consumers, rural



Retailers

Consumers, urban (incl. international)

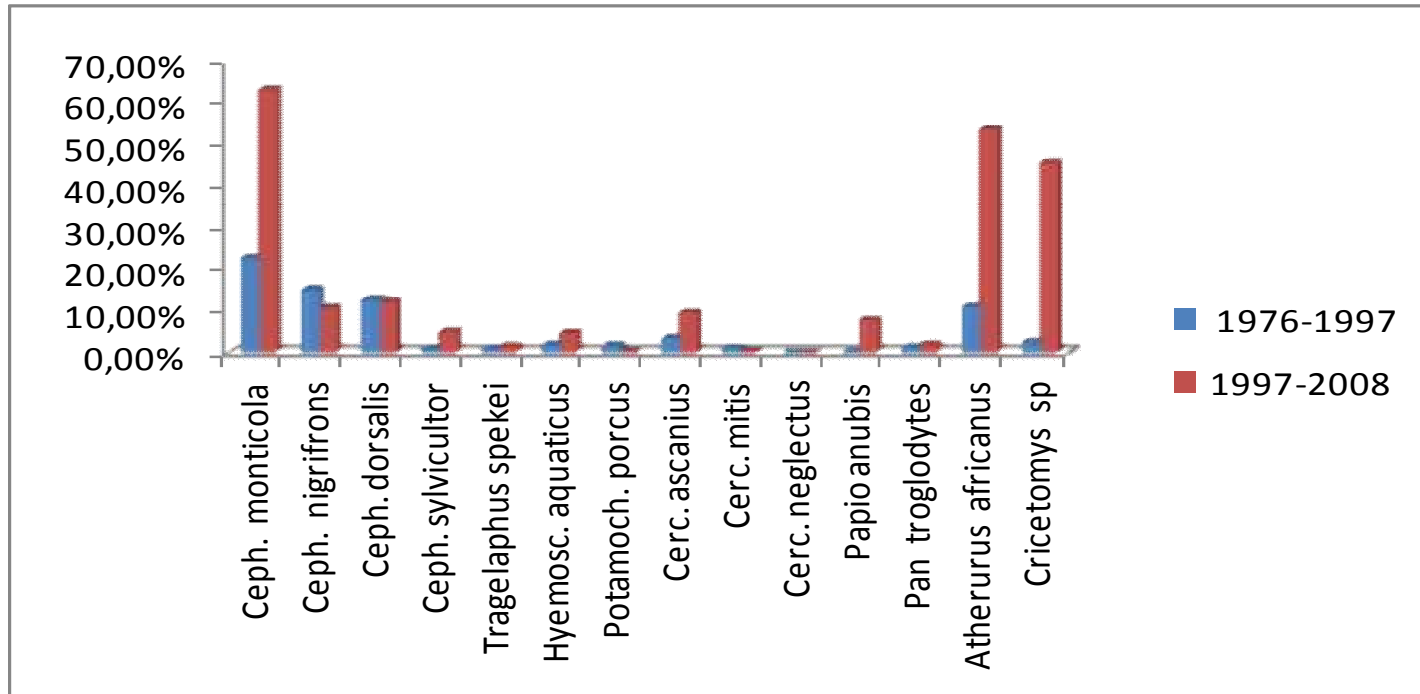


Caractéristiques de la filière(suite)

- Les publications montrent des indices sérieux de surexploitation de la viande de brousse à Kisangani
- Des carcasses vendues à l'état **boucané** (93,98 %) contre 1,11% du stock vendu à l'état frais et 4,9 % à l'état flambé 4651 individus recensés en 5 mois mars-juillet 2013 à Kisangani. Bloc forestiers Ituri 45,6%, Chutes Wagenia 26%, Lubunga 28%
- Le gibier est **dépiécé** en tas pour la vente.
- Besoin croissant en protéines animales, petits gibiers prisés: cas des chauves souris, écureuils, Rongeurs, Macroscélides et oiseaux.
- La composition des espèces change d'année en année, peu d'entre elles restent constantes sur le marché (Belembo *et al.* 2003).
- La viande de brousse est une ressource transportable, elle offre une bonne valeur pour son poids et peut facilement être conservée à faible coût.
- En zones rurales, la ressource moins chère et l'une des rares qu'ils peuvent se procurer.
- Le non respect de la législation en vigueur, la fraude persiste (fermeture, ouverture de la chasse, espèces protégées et autres

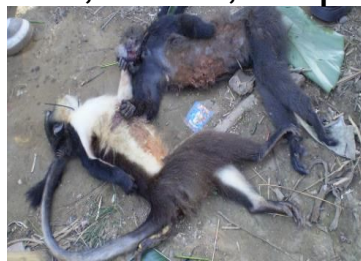


Principaux taxa commercialisés



Vente des gibiers au marché de Kisangani de 1976 à 2008.

- Trois ordres de mammifères: les artiodactyles (48,3%), les rongeurs (28,3%) et les primates (13,0%) ainsi que les chauves souris
- Petits carnivores, croco, serpents, tortues, varans, pangolins

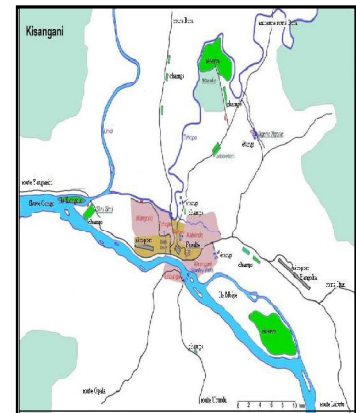


Voies d'approvisionnement

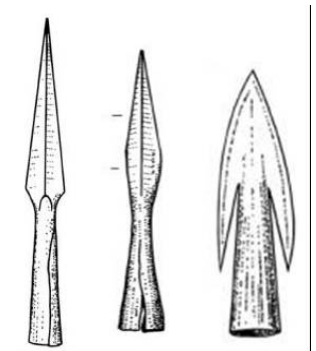
- 2 principaux axes d'approvisionnement:
Ituri-Kis, Lubutu-Kis:94%
- Axes secondaires: Buta-Kis, Ubundu-Kis, Yangambi-Kis, Opala-Kis, fleuve.
- Autres

Le classement de voies change % état de route

Sécuritaire coin, calendrier agricole,
enjeux politique



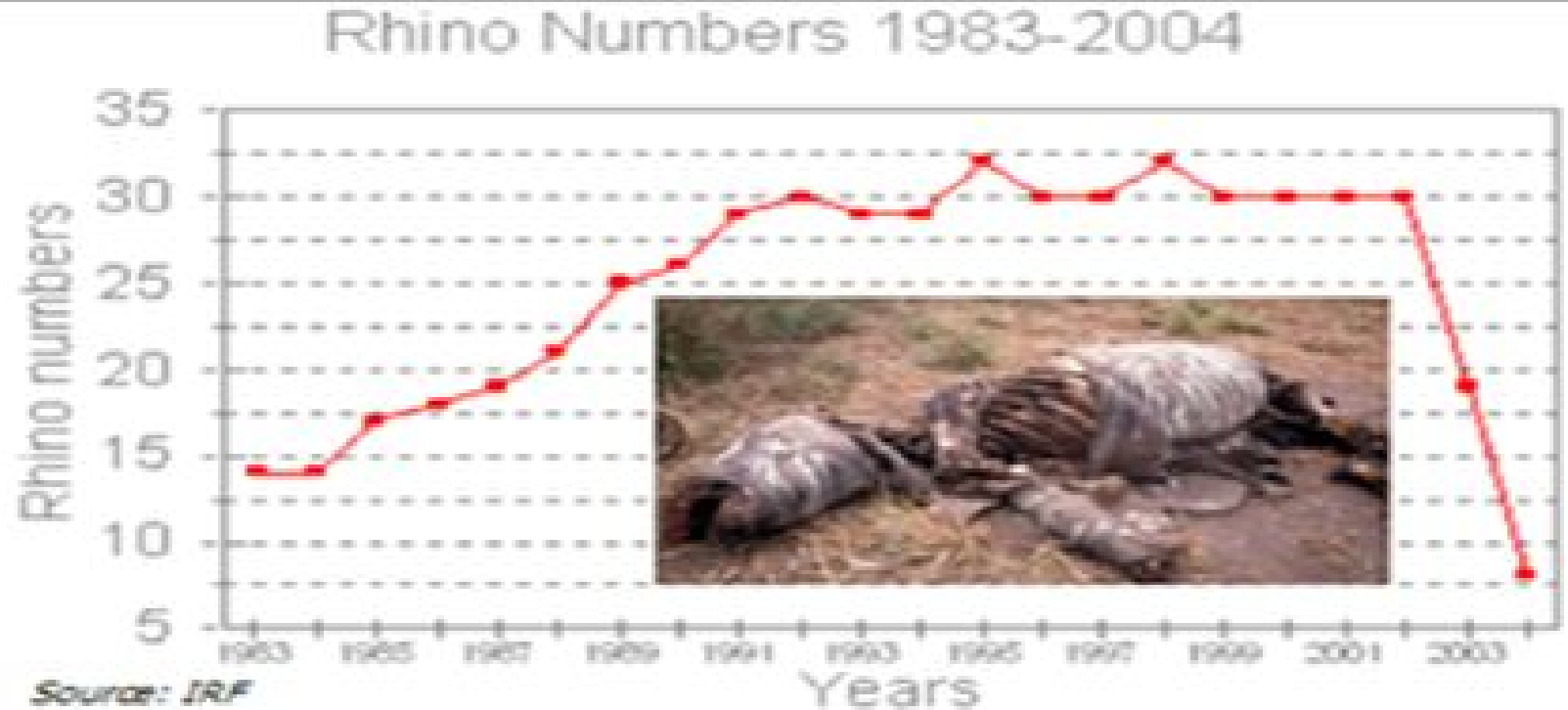
- Techniques de capture sont non durables
- Existe une gamme pièges selon tribus, expériences, ingéniosité des chasseurs
- Pas de sélection: les jeunes, les femelles gestantes sont tués
 - La chasse telle que pratiquée à nos jours est une activité non durable car le stock ou capital faunique n'est pas maintenu et le bénéfice ou surplus exploité.



Défis

- Organiser le secteur, commerce informel très actif, des réseaux de commercialisation incontrôlés
- Respect de 5 principes environnementaux: où, quand, qui, comment, quoi chassé. Le non respect de ces principes=braconnage
- Techniques culturelles qui n'hypothèquent pas l'habitat, carrières
- Pacification des terroirs: les conflits armés influent négativement
- Gestion des stations dites de „capture“ ou domaines de chasse abandonnées aux groupes armés
- Maîtrise des statistiques: inventaires, densités, dynamique des populations, reproduction, exigences écologiques des espèces
- Concilier l'offre et la demande, sinon la surexploitation entraînera la disparition locale des espèces. Promouvoir l'élevage et la domestication des animaux.
- Forte pression due à la pauvreté, chômage
- Modernisation de points de vente, boucheries modernes, mode de conservation des carcasses

Cas d'extinction d'espèces: le rhinocéros blanc



N'importe quelle espèce peut connaître une telle situation

Quoi faire?

Faire respecter les principes environnementaux

Une bonne gestion du stock ou capital faunique

= Valorisation des ressources

= Rendre l'activité durable et **rentable**