



Université de Kisangani

Caractéristique de la viande de brousse à Kisangani (R.D.Congo)

Consolante Kaswera Kyamakya

Laboratoire d'Ecologie et Gestion des Ressources Animales. Université de Kisangani, B.P.2012, Kisangani, R.D.Congo. Courriel consolatekyams@gmail.com



europa.eu



CIFOR

Introduction

- Une demande croissante en protéine animale sévit en ville et chez les ruraux (fig.1).
- La viande de brousse s'avère être la source protéinique la plus disponible et accessible .
- Les grands gibiers se raréfient, les petits gibiers deviennent ainsi la cible potentiel pour la consommation et pour la vente.

La présente analyse basée sur des études réalisées à Kisangani évalue le degré de surexploitation du gibier mammalien.

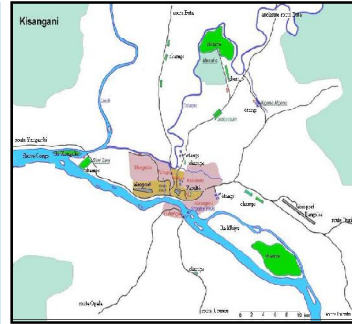
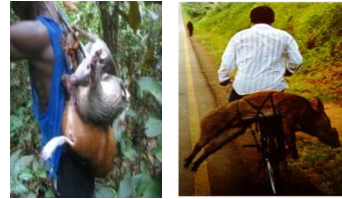


Fig.(2). Ville de Kisangani



Résultats

Il découle de ces publications des indices sérieux de surexploitation de la viande de brousse à savoir:

- Des carcasses vendues à l'état boucané (93,98 %) contre 1,11% du stock vendu à l'état frais et 4,9 % à l'état flambé.

La prédominance du gibier boucané s'expliquerait par l'éloignement des forêts giboyeuses des environs de Kisangani.

- Le gibier est dépiécé en tas pour la vente.
- La composition des espèces change d'année en année, peu d'entre elles restent constantes sur le marché (Belembo *et al.* 2003).
- Le non respect de la législation en vigueur, la fraude persiste (fermeture, ouverture de la chasse, espèces protégées et autres).

Conclusion

- La viande de chasse, une ressource fort prisée
- Le commerce d'animaux sauvages menace les espèces et prive les communautés pauvres d'une importante source de nourriture
- Les fortes demandes en viande de chasse entretiennent le braconnage

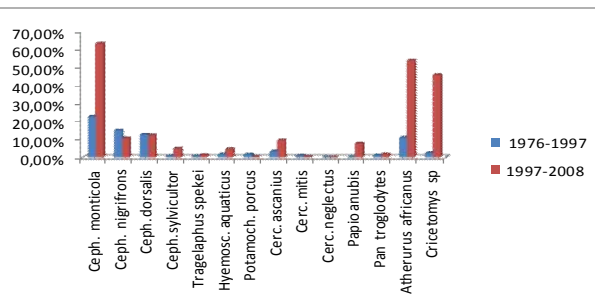


Fig. (1). Vente des gibiers au marché de Kisangani de 1976 à 2008.

Remerciements

Notre gratitude est exprimée envers les chercheurs de LEGERA/UNIKIS qui suivent l'évolution du marché des gibiers à Kisangani.