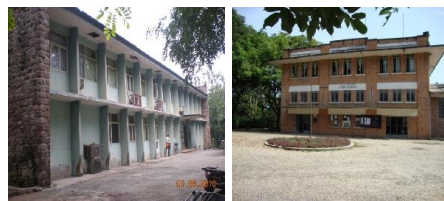




Université de Kisangani

B.P. 2012 Kisangani

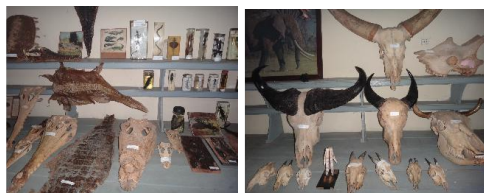
Faculté des Sciences



Le Musée Zoologique de la Faculté des Sciences



Musée: vue de l'extérieur et de l'intérieur



Exposition permanente

Historique

Initié en 1971 par le Prof belge Heymans, Chef de Département d'Ecologie et Conservation de la Nature, le Musée Zoologique se situe au sein de la Faculté des Sciences de l' UNIKIS. Il a été enrichi par des collections ostéologiques issues des campagnes de récolte organisées par le projet 14 géré par les coopérants belges notamment Marc Colyn en 1981 sans oublier les collections des serpents rassemblées par Kakolo.



Collections gardées au Musée

Attributions

Ce laboratoire a été créé pour conserver les matériels didactiques mais aussi pour le tourisme et le loisir. En effet, les travaux pratiques, les stages les mémoires et monographies sans oublier les séances de cours s'organisent bel et bien au Musée. Ce

dernier regorge des spécimens locaux et importés.

Le Musée constitue également un bon cadre pour les séminaires, les projections vidéos et autres activités de sensibilisation et de démonstration autour de la biodiversité animale tant de la région que d'ailleurs.



Musée: une infrastructure didactique

Fonctionnement

Administrativement, le Musée Zoologique est sous la tutelle du Département d'Ecologie et Gestion des Ressources Animales (EGRA). Le Musée travaille en partenariat avec le Centre de Surveillance de la Biodiversité (CSB) sur certains projets en rapport avec l'éducation environnementale, la vulgarisation, la connaissance des ressources naturelles

sans oublier l'approche muséologique et la collecte des spécimens.

Le Musée est géré actuellement par un Conservateur de 1ère classe, un Conservateur de 2ème classe et un technicien.

Il est ouvert chaque jour de la semaine de 8h à 16h sauf le dimanche.



Photo des gestionnaires du Musée

Activités du personnel

Ce personnel permanent jouent différents rôles à savoir:

- la recherche scientifique
- les tâches administratives
- les visites guidées

- la gestion quotidienne des collections (inventaires, classement, entretien, propreté)
- l'encadrement des stagiaires
- le coaching des chercheurs
- l'équipement ou enrichissement des collections
- la visibilité du Musée et le lobbying



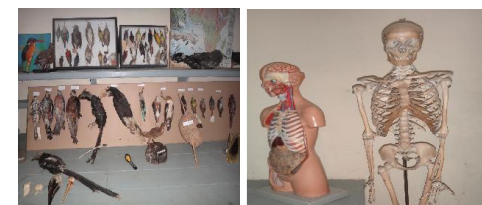
Séance de travail au Musée

Pour les contacts: jwetsi@yahoo.fr
tel:+243812002020,+243852714009
prescottmusaba@yahoo.fr
tel:+243815007988

Les collections

Les spécimens du Musée sont rangés selon l'ordre évolutive: les Invertébrés aquatiques et terrestres, les poissons, les Amphibiens, les Oiseaux, les Reptiles et les Mammifères. Un squelette humain plus un aquarium sont également présents.

Une exposition permanente est disponible mais aussi des expositions temporaires par thèmes sont régulièrement organisées .



Oiseaux et squelette humain au Musée

Invitation cordiale

"Pour admirer la richesse et la beauté faunistique locale en un clin d'œil, une seule adresse, le Musée Zoologique de la Faculté des Sciences de l'UNIKIS".

*Bienvenue à tous
Welcome
Karibu kwetu*

