

PLANCHE I

EXPLICATION DE LA PLANCHE I.

FIG. 1. — *Brachionus angularis* : face ventrale.

FIG. 2. — *Brachionus quadridentatus* : face dorsale.

FIG. 3. — *Lecane leontina* : a) face dorsale; b-c) variantes de l'écusson postérieur.

FIG. 4. — *Lecane ludwigii* : face dorsale.

FIG. 5. — *Lecane* sp. de l'échantillon de la station 343.

FIG. 6. — *Lecane* cf. *undulata*.

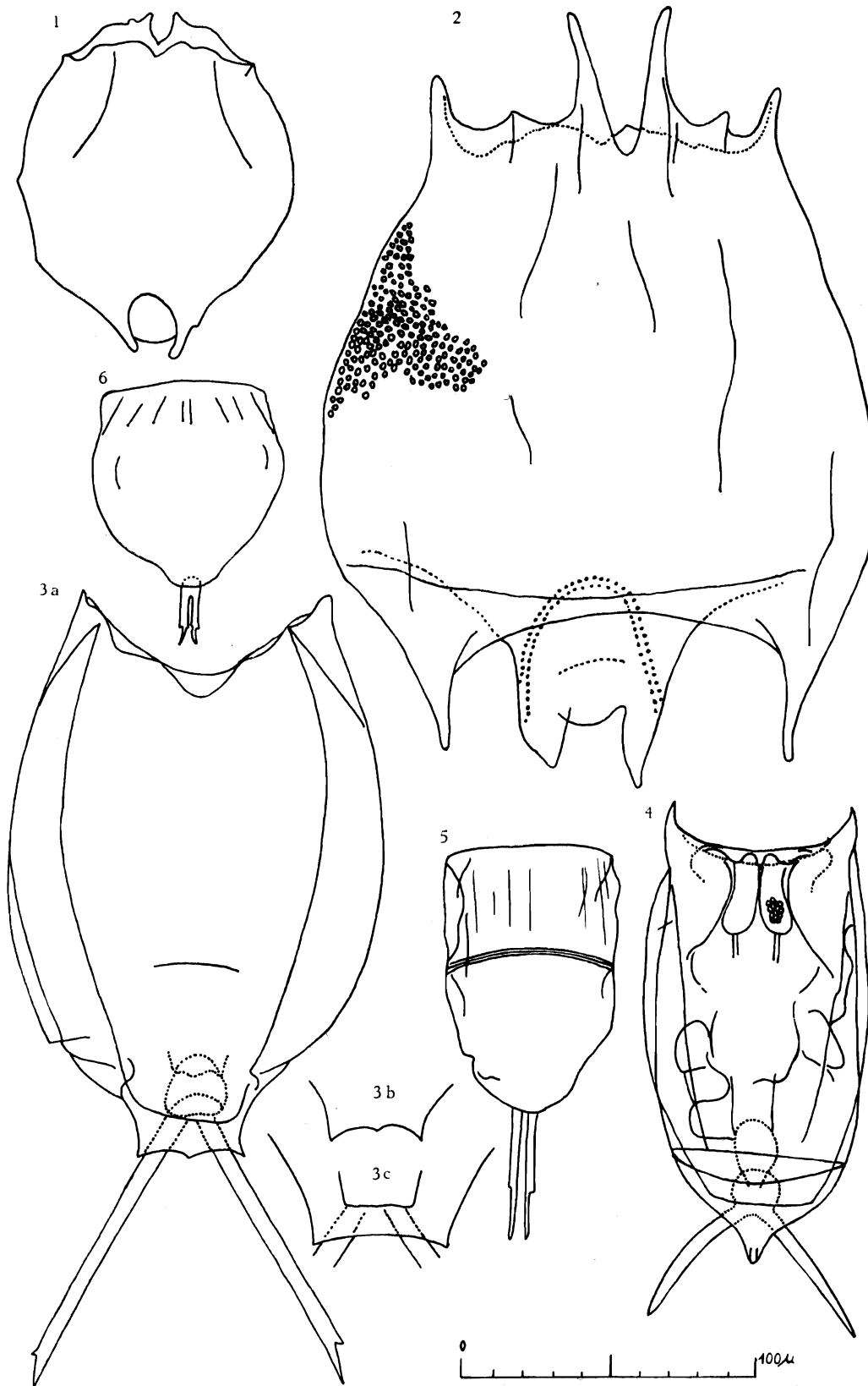


PLANCHE II

EXPLICATION DE LA PLANCHE II.

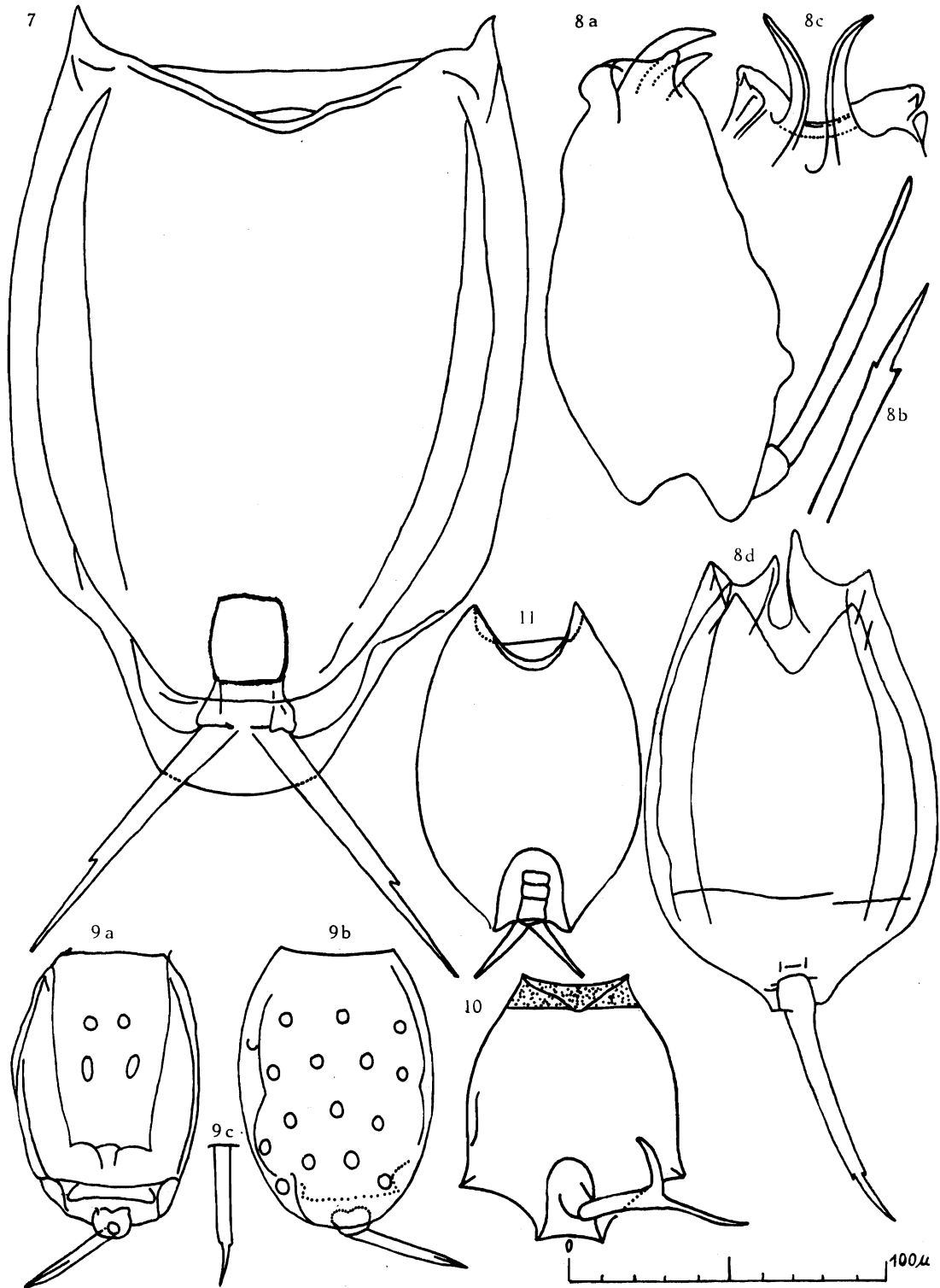
FIG. 7. — *Lecane ungulata* : face ventrale.

FIG. 8. — *Lecane (Monostyla) quadridentata* : *a*) vue latérale; *b*) vue ventrale de l'orteil; *c*) partie antérieure de la carapace; *d*) vue générale d'un autre spécimen.

FIG. 9. — *Lecane (Monostyla) vandenbrandei* n. sp. : *a*) face ventrale; *b*) face dorsale; *c*) vue latérale de l'orteil.

FIG. 10. — *Lepadella ehrenbergii* : vue ventrale.

FIG. 11. — *Lepadella* sp. de l'échantillon de la station 213 : vue ventrale.



A. GILLARD. — Rotifères.

PLANCHE III

EXPLICATION DE LA PLANCHE III.

FIG. 12. — *Macrochaetus collinsii*.

FIG. 13. — *Macrochaetus sericus vanmeeli* n. ssp.

FIG. 14. — *Macrochaetus sericus sericus*.

FIG. 15. — *Paracolurella aemula* : a) vue ventrale; b) vue latérale.

FIG. 16. — *Platyias [patulus] patulus*.

FIG. 17. — *Platyias quadricornis quadricornis* : vue ventrale.

FIG. 18. — *Testudinella emarginula* : vue ventrale.

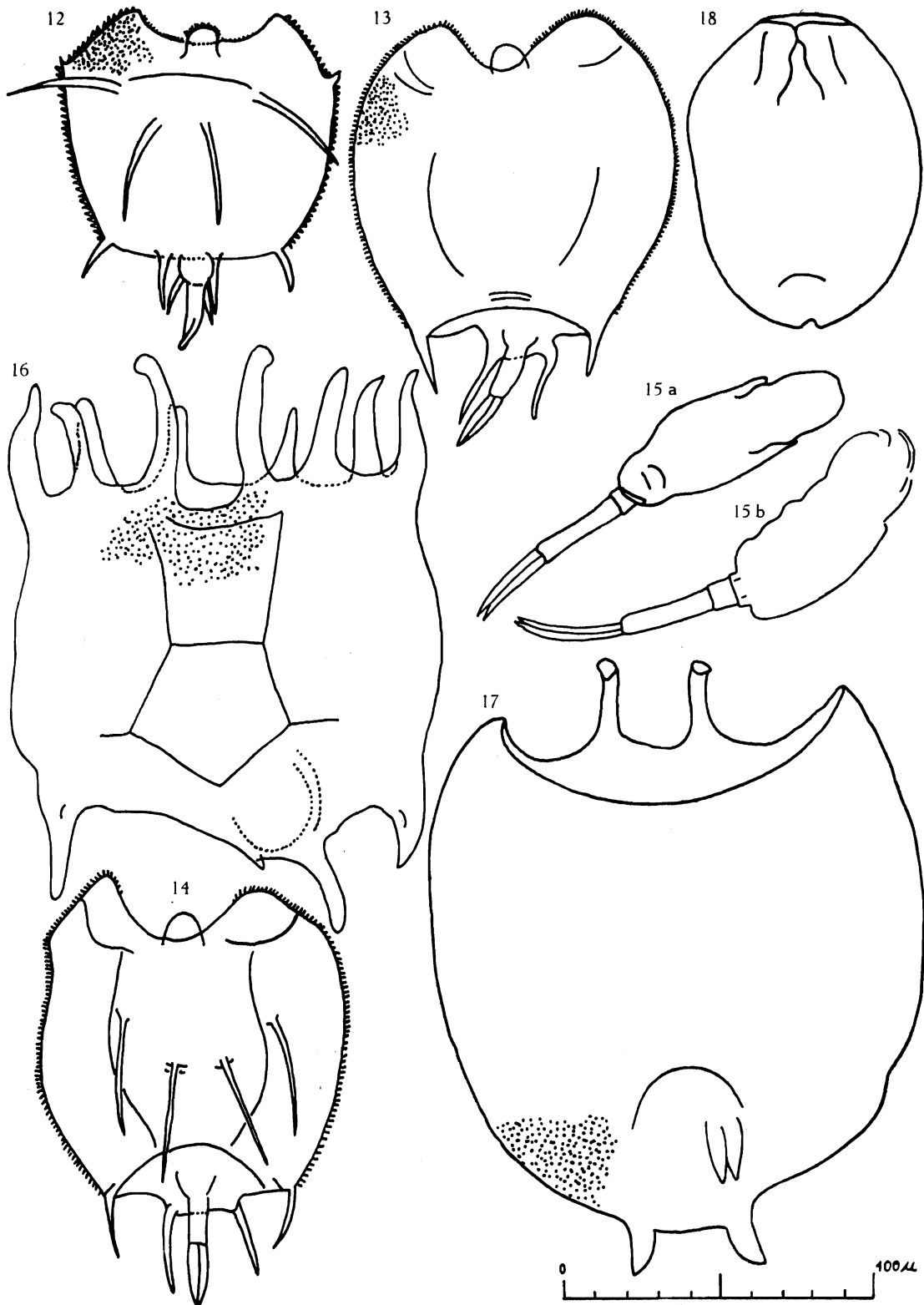


PLANCHE IV

EXPLICATION DE LA PLANCHE IV.

FIG. 19. — *Testudinella patina* : vue ventrale.

FIG. 20. — *Trichocerca (Trichocerca)* sp. β .

FIG. 21. — *Brachionus bidentatus* : face dorsale.

FIG. 22. — *Platyias quadricornis leloupi* n. ssp. : vue dorsale.

FIG. 23. — *Platyias quadricornis quadricornis* : vue dorsale.

