

PLANCHE IV

EXPLICATION DES FIGURES.

FIG. 1. — Piste de Lusinga-Kaswabilenga. Juillet 1945.

Photo: G. F. DE WITTE (Coll. Inst. Pares Nat. du Congo).

FIG. 2. — Rive droite de la rivière Muye près de l'ancien village de Kabenge.
26.VII.1945.

Photo: G. F. DE WITTE (Coll. Inst. Pares Nat. du Congo)

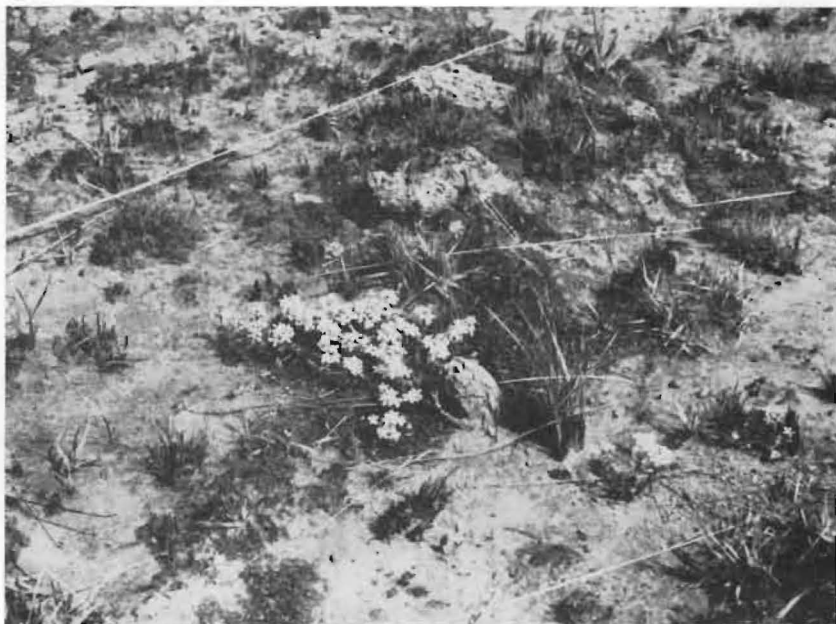


FIG. 1. — Lusinga-Kaswabilenga.



FIG. 2. — Rive droite de la rivière Muye.

L. VAN MEEL. — Le milieu végétal.