

PLANCHE XIX

EXPLICATION DES FIGURES.

---

FIG. 1. — Kaziba. Vallée de la rivière Senze. Forêt claire caducifoliée ou Xerobrachystegion, accrochée aux falaises rocheuses (alt. 1.140 m). II.1948.

Photo: G. F. DE WITTE (Coll. Inst. Parcs Nat. du Congo).

FIG. 2. — Kaziba. Forêt claire caducifoliée accrochée aux pentes (alt. 1.140 m). II.1948.

Photo: G. F. DE WITTE (Coll. Inst. Parcs Nat. du Congo).

---



FIG. 1. — Vallée de la rivière Senze.

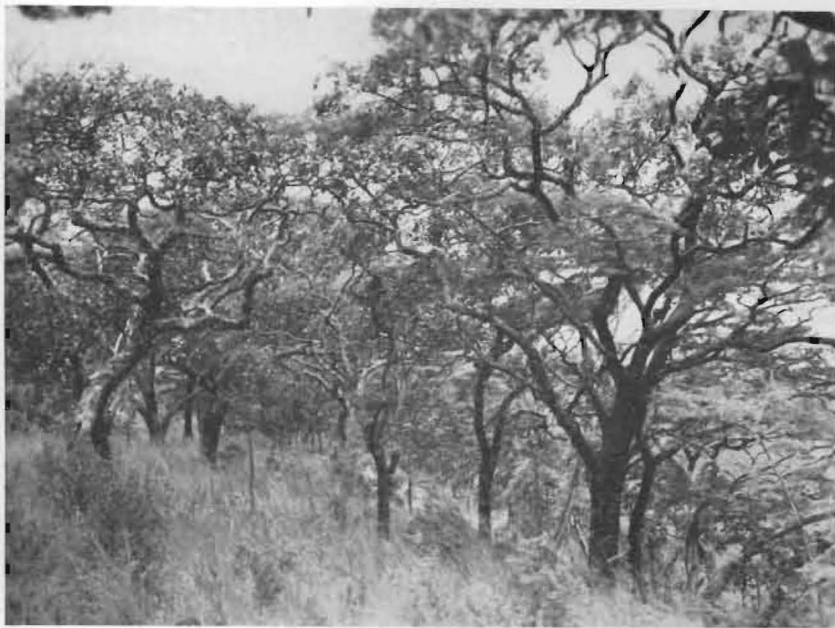


FIG. 2. — Kaziba.

L. VAN MEEL. — Le milieu végétal.