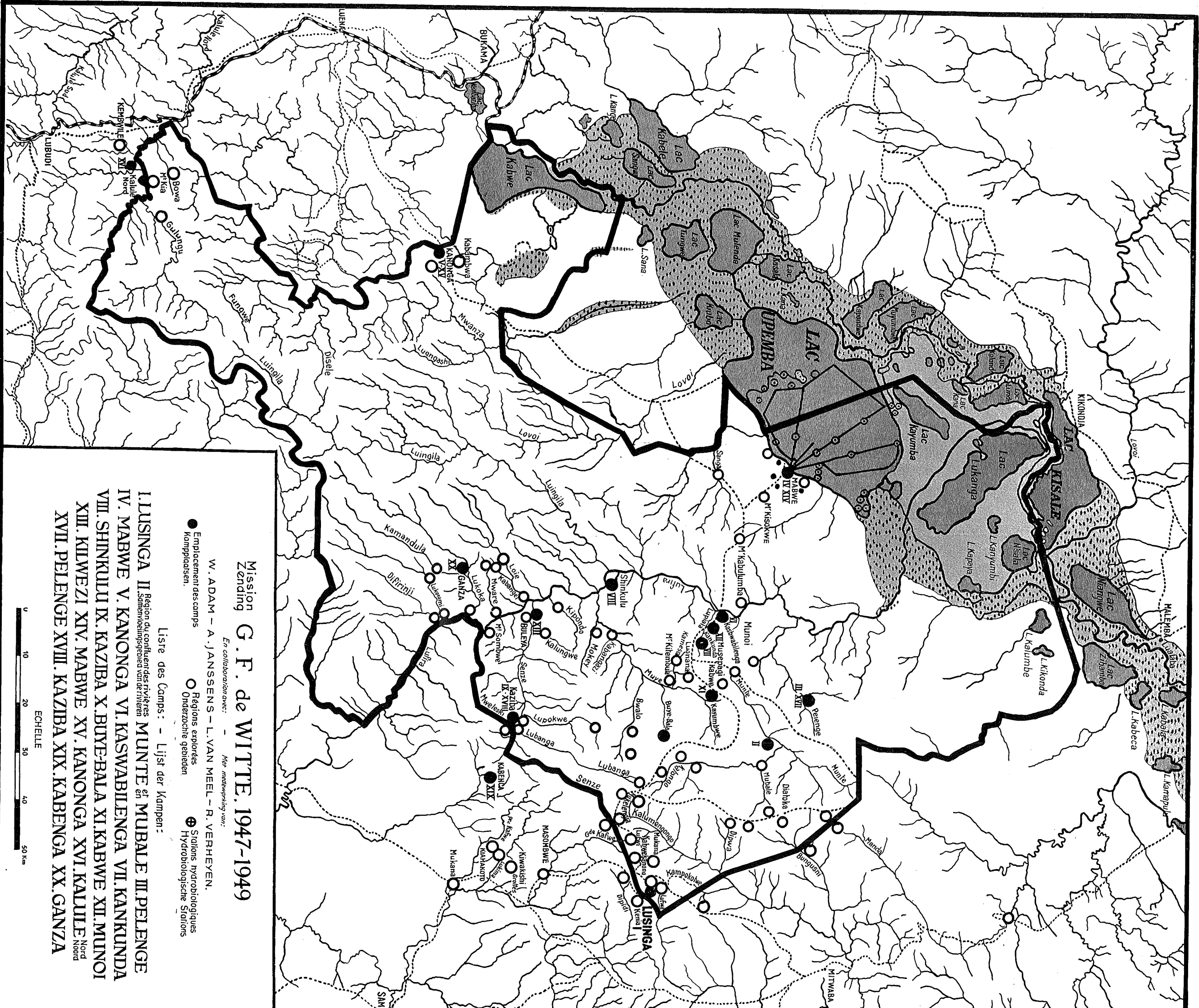


EXPLORATION
DU PARC NATIONAL DE L'UPEMBA

EXPLORATIE
VAN HET NATIONALE UPEMBA-PARK



Mission G. F. de WITTE, 1947-1949

Zending

W. ADAM - A. JANSSENS - L. VAN MEEL - R. VERHEYEN.

En collaboration avec: Met medewerking van:

- Emplacement des camps
- Régions explorées
- ⊕ Stations hydrobiologiques
- Onderzochte gebieden
- ⊕ Hydrobiologische Stations

Liste des Camps: - Lijst der Kampen:

- I. LUSINGA
- II. Région du confluent des rivières MUNTTE et MUBALE
- III. PELENGE
- IV. MABWE
- V. KANONGA
- VI. KASWABILENGA
- VII. KANKUNDA
- VIII. SHINKULU
- IX. KAZIBA
- X. BUTE-BALA
- XI. KABWE
- XII. MUNOI
- XIII. KIWEZI
- XIV. MABWE
- XV. KANONGA
- XVI. KALULE
- XVII. PELENGE
- XVIII. KAZIBA
- XIX. KABENGA
- XX. GANZA



ECHELLE