

PLANCHES

PLANCHE I

EXPLICATION DES FIGURES.

FIG. 1. — Kamande (lac Édouard) [alt. 915 m].

Éléphants sur la rive de la baie de Kamande.

Photo : R. HOIER (496) Coll. Inst. Parcs Nat. Congo Belge

FIG. 2. — Kamande (lac Édouard) [alt. 915 m].

Éléphants sur la rive de la baie de Kamande.

Photo : R. HOIER (489) Coll. Inst. Parcs Nat. Congo Belge.



1. Eléphants à Kamande.



2. Eléphants à Kamande.

PLANCHE II

EXPLICATION DES FIGURES.

FIG. 1. — Route Mabenga-Bushendo (plaine du lac Edouard) [alt. 1.000 m].

Acacia renversés et bouts de branches mangés (écorce) par des éléphants.

Photo : R. HOIER (630) Coll. Inst. Parcs Nat. Congo Belge.

FIG. 2. — Entre Vitshumbi et la Rutshuru [alt. 950 m].

Troupeau de topi (*Damaliscus korrigum ugandæ* BLAINE).

Photo : R. HOIER (17) Coll. Inst. Parcs Nat. Congo Belge.



1. *Acacia* renversés par les Eléphants.



2. Troupeau de Topi.

PLANCHE III

EXPLICATION DES FIGURES.

FIG. 1. — Entre Vitshumbi et la Rutshuru [alt. 950 m].
Troupeau de topi femelles et jeunes (*Damaliscus korrigum ugandæ* BLAINE).

Photo : R. HOIER (198) Coll. Inst. Parcs Nat. Congo Belge.

FIG. 2. — Entre Vitshumbi et la Rutshuru [alt. 950 m].
Troupeau de topi (*Damaliscus korrigum ugandæ* BLAINE).

Photo : R. HOIER (16) Coll. Inst. Parcs Nat. Congo Belge.



1. Topi (femelles et jeunes).



2. Troupeau de Topi.

PLANCHE IV

EXPLICATION DES FIGURES.

FIG. 1. — Près du Camp de la Rwindi [alt. 1.000 m].

Waterbuck (*Kobus defassa* RÜPPELL).

Photo : R. HOIER (173) Coll. Inst. Parcs Nat. Congo Belge.

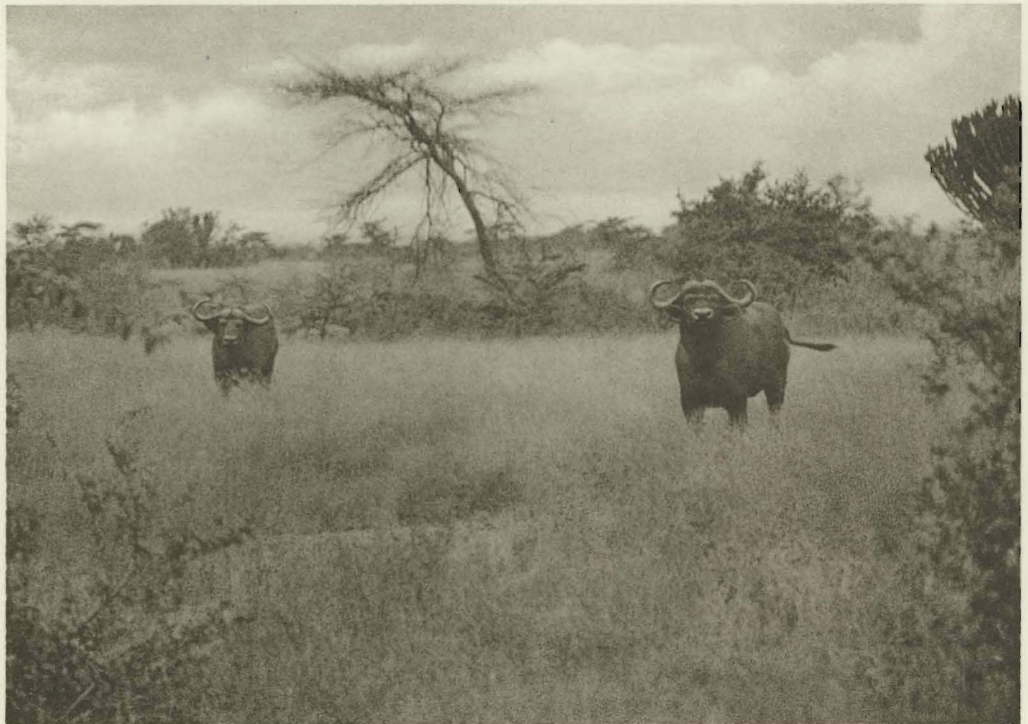
FIG. 2. — Nyabugando (plaine du lac Édouard) [alt. 1.000 m].

Buffles mâles [*Syncerus caffer* (SPARRMANN)].

Photo : R. HOIER (174) Coll. Inst. Parcs Nat. Congo Belge.



1. Waterbuck à la Rwindi.



2. Buffles à Nyabugando.

PLANCHE V

EXPLICATION DES FIGURES.

FIG. 1. — Entre Kashwa et Bugugu (rivière Rutshuru) [alt. 925 m].
Hippopotame blessé en combat entre mâles.

Photo : R. HOIER (296) Coll. Inst. Parcs Nat. Congo Belge.

FIG. 2. — En amont de Nyamushengero (rivière Rutshuru) [alt. 925 m].
Hippopotames dans une petite mare près de la rivière.

Photo : R. HOIER (162) Coll. Inst. Parcs Nat. Congo Belge.



1. Hippopotame blessé.



2. Hippopotames dans une petite mare.

PLANCHE VI

EXPLICATION DES FIGURES.

FIG. 1. — Bugugu (rivière Rutshuru) [alt. 925 m].
Hippopotames sur un banc de sable.

Photo : R. HOIER (449) Coll. Inst. Parcs Nat. Congo Belge.

FIG. 2. — Plaine du lac Édouard [alt. 925 m].
Chiens sauvages (*Lycaon pictus lupinus* THOMAS).

Photo : J. VERSCHUREN (1882) Coll. Inst. Parcs Nat. Congo Belge.



1. Hippopotames à Bugugu.



2. Chiens sauvages.

PLANCHE VII

EXPLICATION DES FIGURES.

FIG. 1. — Région de Bugugu (rivière Rutshuru) [alt. 925 m].

Jeunes lions [*Leo leo massaicus* (NEUMANN)].

Photo: R. HOIER (27) Coll. Inst. Parcs Nat. Congo Belge.

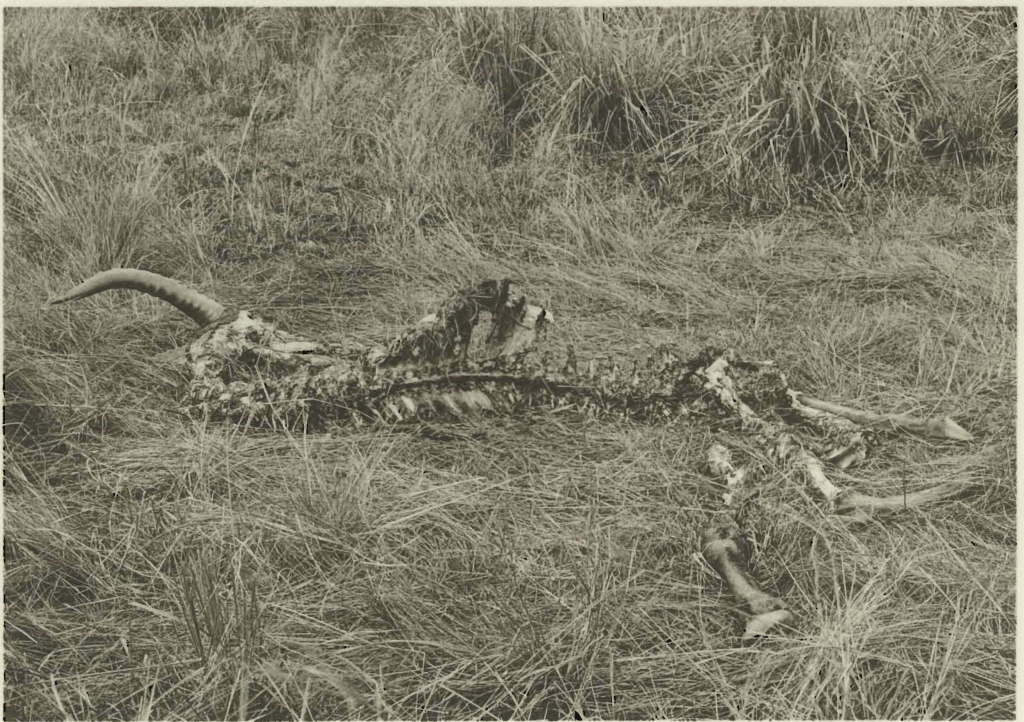
FIG. 2. — Entre Kashwa et Gwangwa (plaine du lac Édouard) [alt. 925 m].

Topi tué par huit lionnes.

Photo: R. HOIER (24) Coll. Inst. Parcs Nat. Congo Belge.



1. Lions à Bugugu.



2. Carcasse de Topi.

PLANCHE VIII

EXPLICATION DES FIGURES.

FIG. 1. — Région de Vitshumbi (lac Édouard) [alt. 915 m].
Pélicans (*Pelecanus onocrotalus* LINNÉ).

Photo: J. VEESCHUREN (863) Coll. Inst. Parcs Nat. Congo Belge.

FIG. 2. — Embouchure de la Rwindi (lac Édouard) [alt. 915 m].
Pélicans (*Pelecanus onocrotalus* LINNÉ).

Photo: R. HOIER (425) Coll. Inst. Parcs Nat. Congo Belge.



1. Pélicans à Vitshumbi.



2. Pélicans à l'embouchure de la Rwindi.

PLANCHE IX

EXPLICATION DES FIGURES.

FIG. 1. — Région de Kabara (Mikeno) [alt. 3.250 m].
Nid de gorille (*Gorilla gorilla beringei* MATSCHIE).

Photo: R. HOIER (568) Coll. Inst. Parcs Nat. Congo Belge.

FIG. 2. — Région de Kamande (lac Edouard) [alt. 925 m].
Nid d'ombrette (*Scopus umbretta* GMELIN).

Photo: R. HOIER (14) Coll. Inst. Parcs Nat. Congo Belge



2. Nid d'Ombrette.



1. Nid de Gorille à Kabara.

PLANCHE X

EXPLICATION DES FIGURES.

FIG. 1. — Région du Fikiri (embouchure de la rivière Ishasha) [alt. 925 m].

Boisement d'euphorbes cornes d'élands (*Euphorbia Nyikæ* PAX).

Photo: R. HOIER (397) Coll. Inst. Parcs Nat. Congo Belge.

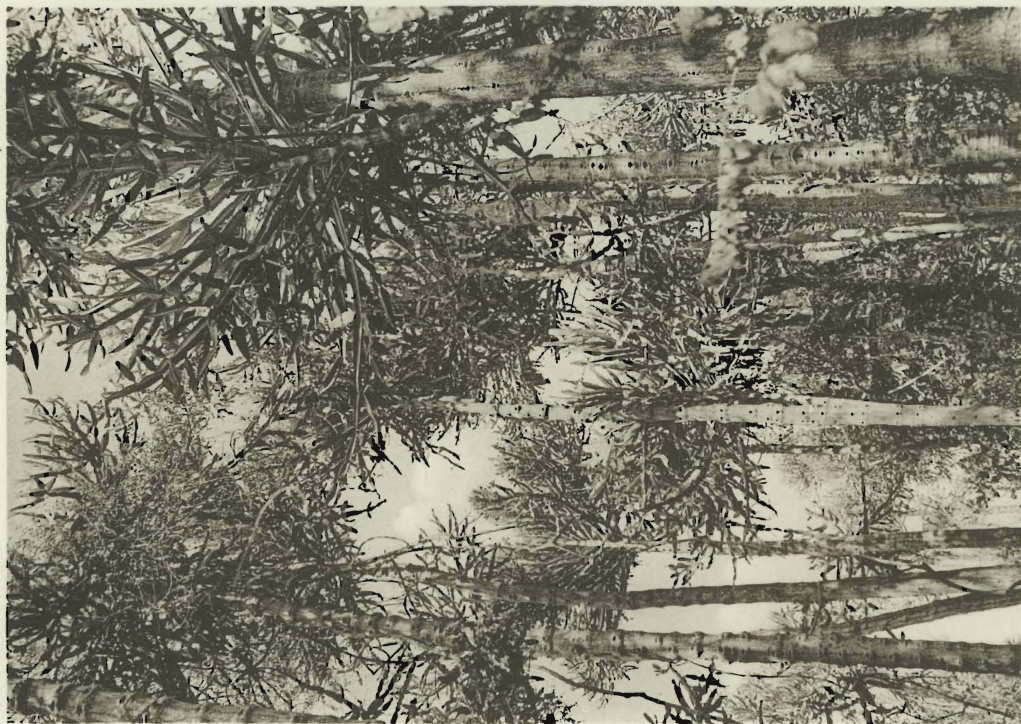
FIG. 2. — Région de Nyakakoma (rivière) (rive sud, lac Édouard) [alt. 925 m].

Fougère épiphyte (*Platyserium* sur *Euphorbia Nyikæ* PAX).

Photo: R. HOIER (467) Coll. Inst. Parcs Nat. Congo Belge.



2. Platycentrum.



1. Euphorbes corne d'Eland.

PLANCHE XI

EXPLICATION DES FIGURES.

FIG. 1. — Région de Tshambi (pied de l'escarpement de Kabasha) [alt. 975 m].

Boisement d'*Acacia*.

Photo: R. HOIER (345) Coll. Inst. Parcs Nat. Congo Belge.

FIG. 2. — Région de Vitshumbi (lac Édouard) [alt. 925 m].

Tombe de BERNARD DE WATTEVILLE.

Photo: J. VERSCHUREN (1780) Coll. Inst. Parcs Nat. Congo Belge.

R. Hoier



1. *Acacia* à Tshambi.



2. Tombe de BERNARD de WATTEVILLE.

PLANCHE XII

EXPLICATION DES FIGURES.

FIG. 1. — Plaine de lave (région de Rugari) [alt. 1.800 m].
Orchidée blanche sur tronc d'arbre (*Angræcum* sp.).

Photo: R. HOIER (330) Coll. Inst. Parcs Nat. Congo Belge.

FIG. 2. — Région du Kamatembe (rivière Bishakishaki) [alt. 2.100 m].
Liliacée (*Gloriosa* sp.).

Photo: R. HOIER (140) Coll. Inst. Parcs Nat. Congo Belge.



1. Orchidée blanche.



2. Lis (*Gloriosa*).

PLANCHE XIII

EXPLICATION DES FIGURES.

FIG. 1. -- Plaine de lave entre Mushumangabo et Biriba [alt. 2.000 m].
Orchidée épiphyte (*Ærangis* sp.).

Photo: R. HOIER (539) Coll. Inst. Parcs Nat. Congo Belge.

FIG. 2. — Biriba (pied nord-est du Nyamuragira) [alt. 2.200 m].
(*Hæmanthus* sp.).

Photo: R. HOIER (416) Coll. Inst. Parcs Nat. Congo Belge.



1. Orchidée épiphyte.



2. *Hæmanthus* en fleurs.

PLANCHE XIV

EXPLICATION DES FIGURES.

FIG. 1. — Région de Nyasheke (plaine de lave) [alt. 1.820 m].

Tronc de *Ficus* sur le sommet de la colline.

Photo: R. HOIER (312) Coll. Inst. Parcs Nat. Congo Belge.

FIG. 2. — Mushumangabo — Kikomero [alt. 1.900 m].

Grotte dans la plaine de lave entre Kikomero et Mushuman-
gabo.

Photo: R. HOIER (129) Coll. Inst. Parcs Nat. Congo Belge.



1. Tronc de *Ficus*.



2. Entrée d'une grotte.

PLANCHE XV

EXPLICATION DES FIGURES.

FIG. 1. — Mushumangabo — Kikomero [alt. 1.900 m].
Fougères sur paroi de la grotte près de l'entrée.

Photo: R. HOIER (132) Coll. Inst. Parcs Nat. Congo Belge.

FIG. 2. — Région de Kabara [alt. 3.250 m].
Sommet du volcan Mikeno couvert de grêle.

Photo: R. HOIER (483) Coll. Inst. Parcs Nat. Congo Belge.



1. Fougères à l'entrée d'une grotte.



2. Le sommet du Mikeno couvert de grêle.

PLANCHE XVI

EXPLICATION DES FIGURES.

FIG. 1 — Karisimbi (sommets) [alt. 4.507 m].

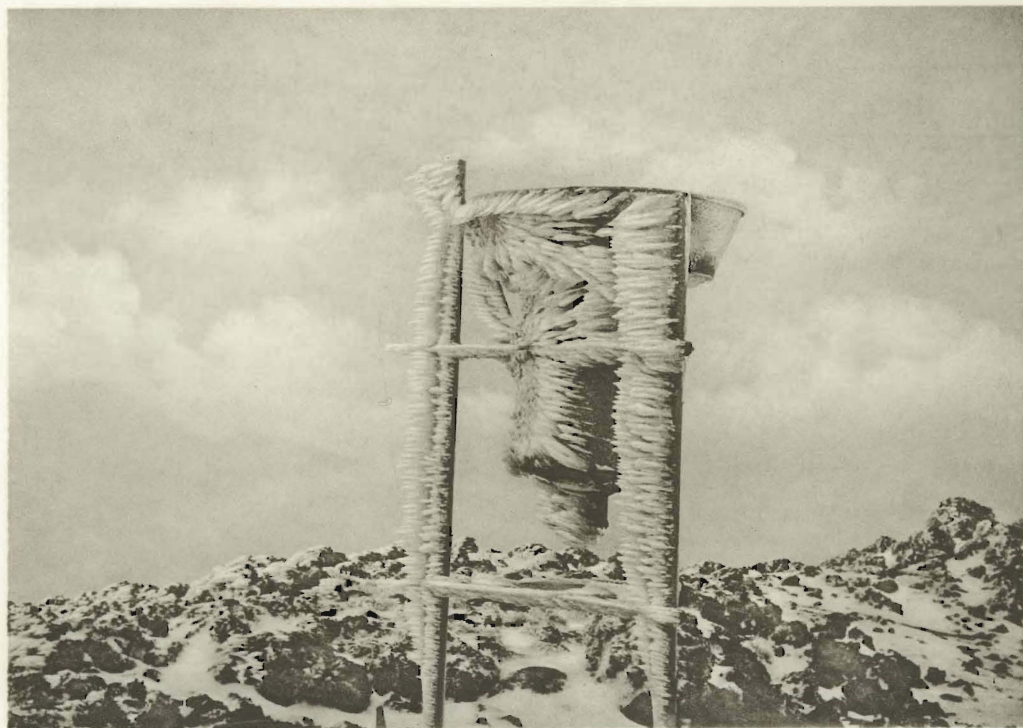
Le pluviomètre totalisateur couvert de glace.

Photo: R. HOIER (480) Coll. Inst. Parcs Nat. Congo Belge.

FIG. 2. — Karisimbi (sommets) [alt. 4.507 m].

Partie supérieure couverte de grêle.

Photo: R. HOIER (478) Coll. Inst. Parcs Nat. Congo Belge.



1. Pluviomètre couvert de glace.



2. Sommet du Karisimbi couvert de grêle.

PLANCHE XVII

EXPLICATION DES FIGURES.

FIG. 1. — Région de Rukumi [alt. 3.500 m].

Senecio et *Alchemilla* au-dessus de Rukumi.

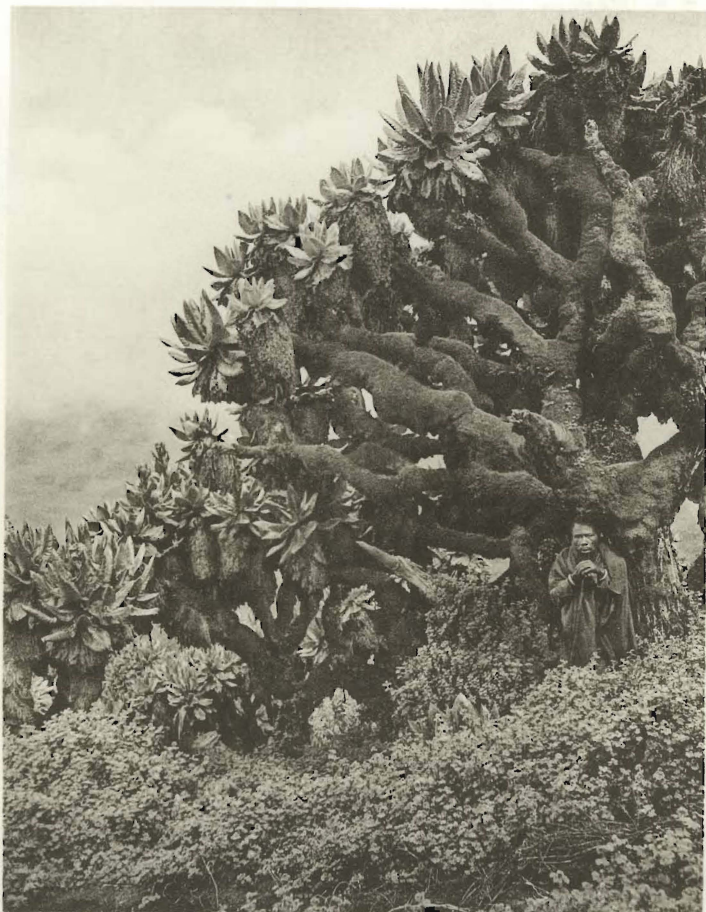
Photo: R. HOIER (564) Coll. Inst. Parcs Nat. Congo Belge.

FIG. 2. — Rukumi [alt. 3.500 m].

Bruyères arborescentes couvertes de lichens.

Photo: R. HOIER (106) Coll. Inst. Parcs Nat. Congo Belge.

R. Hoier



1. Seneçons et Alchémilles.



2. Bruyères arborescentes, couvertes de Lichens.

PLANCHE XVIII.

EXPLICATION DES FIGURES.

FIG. 1. — Entre Rukuni et le Karisimbi [alt. 4.000 m].
Senecio en fleurs et *Alchemilla*.

Photo: R. HOIER (563) Coll. Inst. Parcs Nat. Congo Belge.

FIG. 2. — Flanc Nord du Karisimbi [alt. 3.700 m].
Bruyères arborescentes couvertes de lichens.

Photo: R. HOIER (109) Coll. Inst. Parcs Nat. Congo Belge.



1. Seneçons et Alchémilles.



2. Bruyères arborescentes.

PLANCHE XIX

EXPLICATION DES FIGURES.

FIG. 1. — Cratère du Nyamuragira [alt. 2.950 m].

La partie active en 1934.

Photo: R. HOIER (357) Coll. Inst. Parcs Nat. Congo Belge.

FIG. 2. — Cratère du Nyamuragira [alt. 2.950 m].

Coulée de lave figée dans la partie active en 1934.

Photo: R. HOIER (257) Coll. Inst. Parcs Nat. Congo Belge.



2. Coulée de lave dans le cratère du Nyamuragira (1934).



1. Partie active du Nyamuragira (1934).

PLANCHE XX

EXPLICATION DES FIGURES.

FIG. 1. — Cratère du Nyamuragira [alt. 2.950 m].

Coulée de lave cordée sur la plate-forme moyenne en 1934.

Photo: R. HOIER (362) Coll. Inst. Parcs Nat. Congo Belge.

FIG. 2. — Cratère du Nyamuragira [alt. 2.950 m].

Coulée de lave en mouvement sur la plate-forme moyenne en 1934.

Photo: R. HOIER (378) Coll. Inst. Parcs Nat. Congo Belge.



2. Coulée de lave en mouvement (1934).



1. Coulée de lave cordée (1934).

PLANCHE XXI

EXPLICATION DES FIGURES.

FIG. 1. — Volcan Nyamuragira [alt. 2.990 m].
Fissures entre le sommet et le nouveau volcan après l'éruption
de 1938.

Photo: R. HOIER (410) Coll. Inst. Parcs Nat. Congo Belge.

FIG. 2. — Volcan Nyamuragira [alt. 2.800 m].
Fissure vers le Sud-Est après l'éruption de 1938.

Photo: R. HOIER (407) Coll. Inst. Parcs Nat. Congo Belge.



1. Fissures vers le nouveau volcan (1938).



2. Fissure vers le nouveau volcan (1938).

PLANCHE XXII

EXPLICATION DES FIGURES.

FIG. 1. — Région de Tshambene [alt. 2.250 m].
Le nouveau volcan et la coulée de lave vus la nuit du
11-12 février 1938.

Photo: R. HOIER (252) Coll. Inst. Parcs Nat. Congo Belge.

FIG. 2. — Région de Tshambene [alt. 2.250 m].
Les deux cônes Est du cratère-lac de lave en 1938.

Photo: R. HOIER (601) Coll. Inst. Parcs Nat. Congo Belge



1. Vue nocturne du nouveau volcan et d'une coulée (1938).



2. Nouveau volcan : formation de cônes (1938).

PLANCHE XXIII

EXPLICATION DES FIGURES.

- FIG. 1. — Région de Tshambene [alt. 2.250 m].
Source du torrent de lave au nouveau volcan en 1938.
Photo: R. HOIER (370) Coll. Inst. Parcs Nat. Congo Belge.
- FIG. 2. — Région de Tshambene [alt. 2.250 m].
Le torrent de lave près de la source en 1938.
Photo: R. HOIER (360) Coll. Inst. Parcs Nat. Congo Belge.
-



1. Source du torrent de lave (1938).



2. Le torrent de lave (1938).

PLANCHE XXIV

EXPLICATION DES FIGURES.

FIG. 1. — Région de Tshambene [alt. 2.250 m].
Destruction de la forêt près du nouveau volcan par l'éruption de 1938.

Photo: R. HOIER (596) Coll. Inst. Parcs Nat. Congo Belge.

FIG. 2. — Région de Tshambene [alt. 2.250 m].
Plante en fleurs sur la coulée de lave du 28 janvier 1938 près du lac-cratère. Vue prise environ six mois après l'éruption.

Photo: R. HOIER (645) Coll. Inst. Parcs Nat. Congo Belge.



1. Destruction de la forêt (1938).



2. Plante en fleur sur nouvelle coulée (1938).

Sorti de presse le 15 octobre 1955.
