



Photo: G. F. DE WITTE.

1. — Savane arbustive ou boisée et forêt claire à *Acacia*.  
Aspect de la plaine au Sud du lac Édouard, en 1934.



Photo: J. VERSCHUREN.

2. — Le même paysage vingt-cinq ans après (1959).  
Entre l'escarpement de Kabasha et les monts Kasali (au fond).



Photo: Cl. CORNET D'ELZIUS.

1. — Savane discontinue haute, du type à *Sporobolus robustus*.

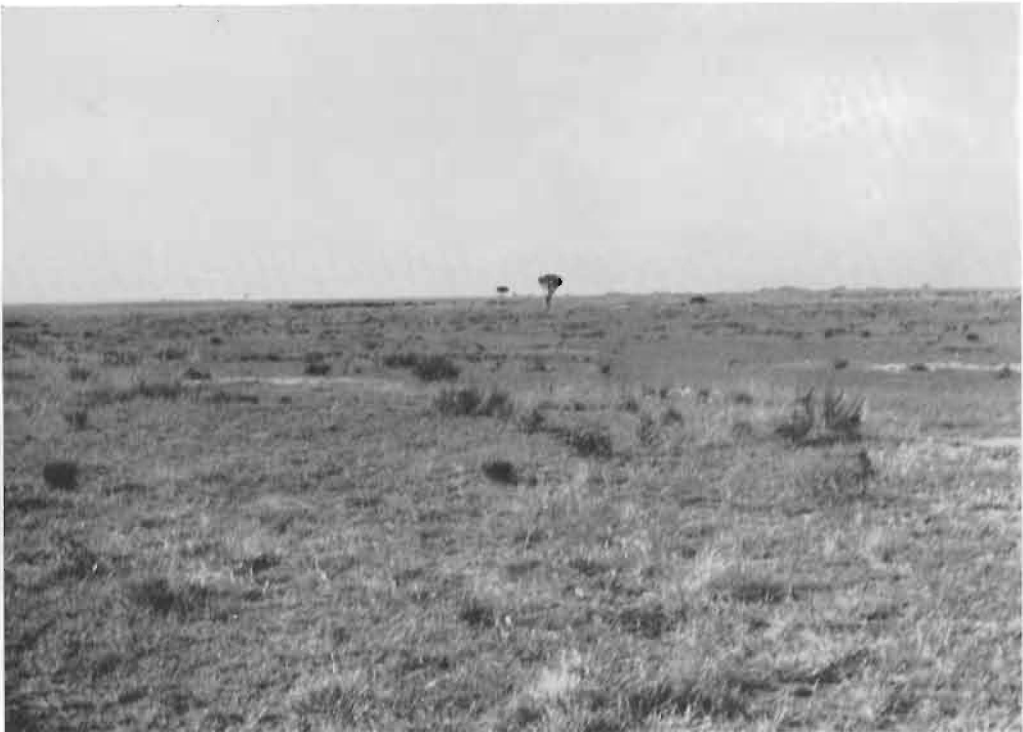


Photo: Cl. CORNET D'ELZIUS.

2. — Aspect de dégradation de la savane à *Botriochloa*  
ou savane discontinue basse tendant vers la steppe.



Photo: Cl. CORNET D'ELZIUS.

1. — Dégradation de la savane arbustive en savane continue basse.



Photo: Cl. CORNET D'ELZIUS.

2. — Dégradation de la savane boisée à *Acacia* et *Albizia*.



Photo: Cl. CORNET D'ELZIUS.

1. — Dégradation de la savane boisée à *Acacia*  
en une savane haute à *Imperata* et *Cymbopogon*.  
Cette vue a été prise dans la région figurant à l'avant-plan de la photo 1 de la planche I.



Photo: Cl. CORNET D'ELZIUS.

2. — Dégradation de la forêt à *Euphorbia Nyikae* sous l'action des oiseaux  
(marabouts et pélicans).  
Formation de clairières dans le boisement.