

Foto G. F. de Witte.

a). Jonge en nog naakte lavastroom van den Roemokavulkaan
in de golf van Sake (Kivoe-meer) (hoogte 1460 m.).

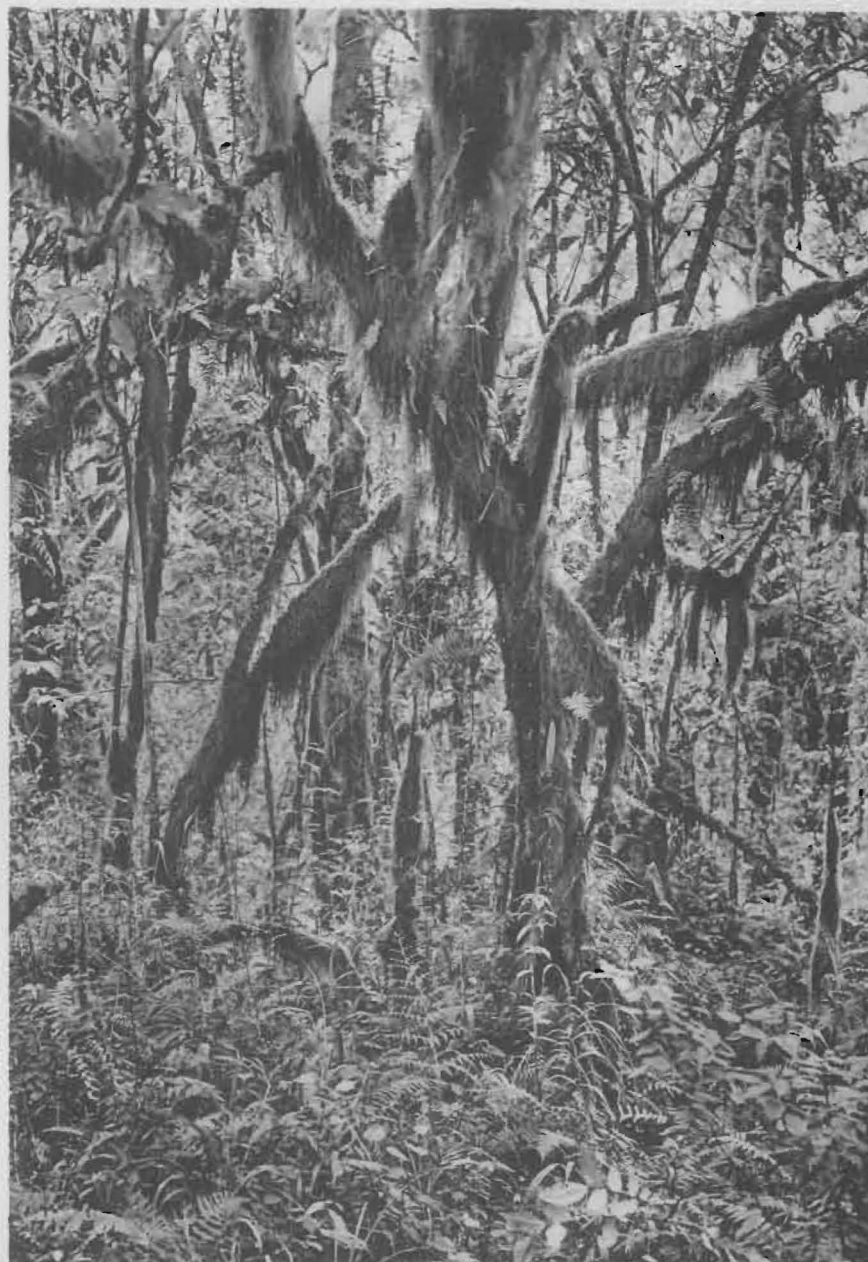


Foto G. F. de Witte.

b). Streck van Kamatembe, tusschen Ngeshe en Gandjo.
Zicht in het lichte bergwoud op oude lavabodem (hoogte 2200 m.).



Foto G. F. de Witte.

a). Het kratermeer Moegoenga in de nabijheid van den Roemokavulkaan.
Hardbladerig woud op oude lavabodem (hoogte 1500 m.).



Foto G. F. de Witte.

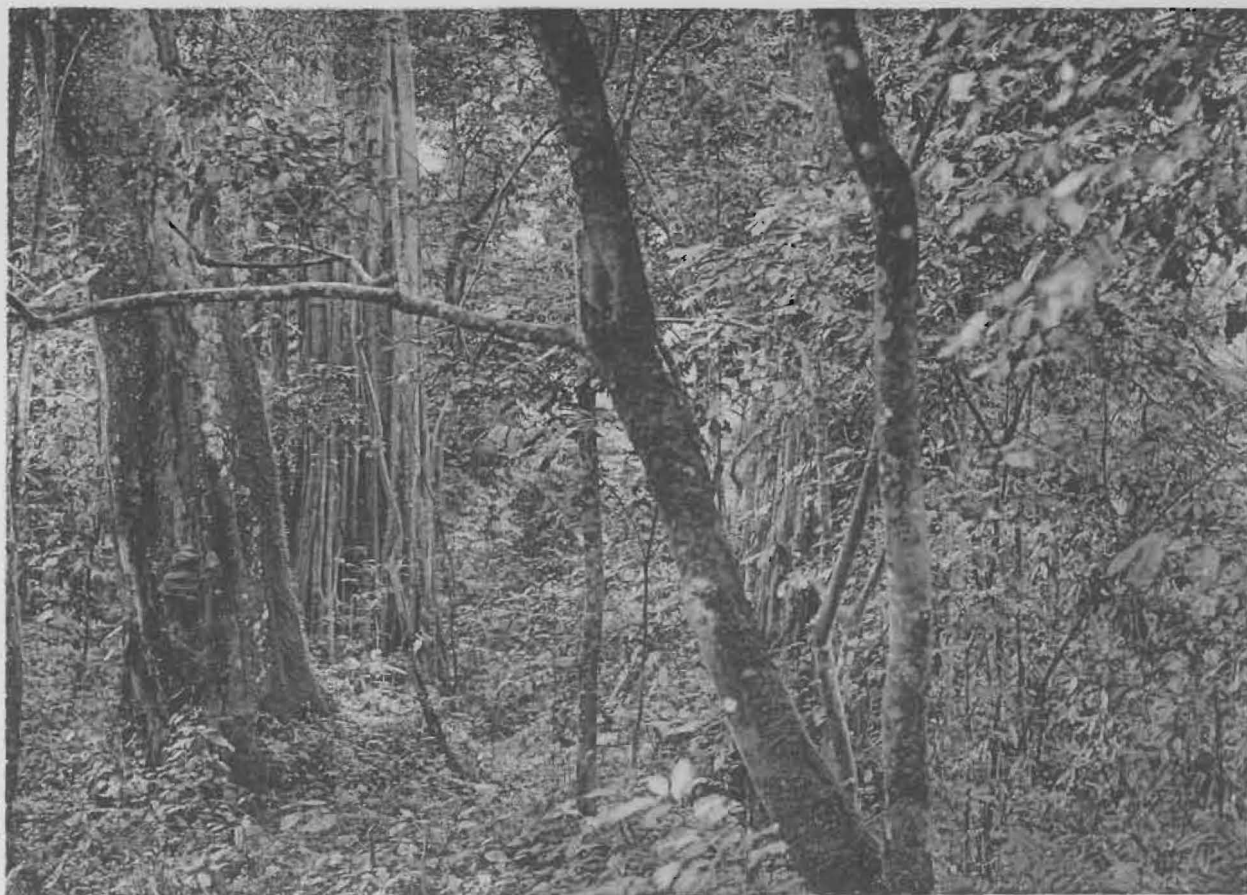


Foto G. F. de Witte.

a). Shamoesheroe, in de lavavlakte aan den voet
van den Nyamoeragiravulkaan.
Zicht in een woud op oude lavabodem (hoogte 1845 m.).



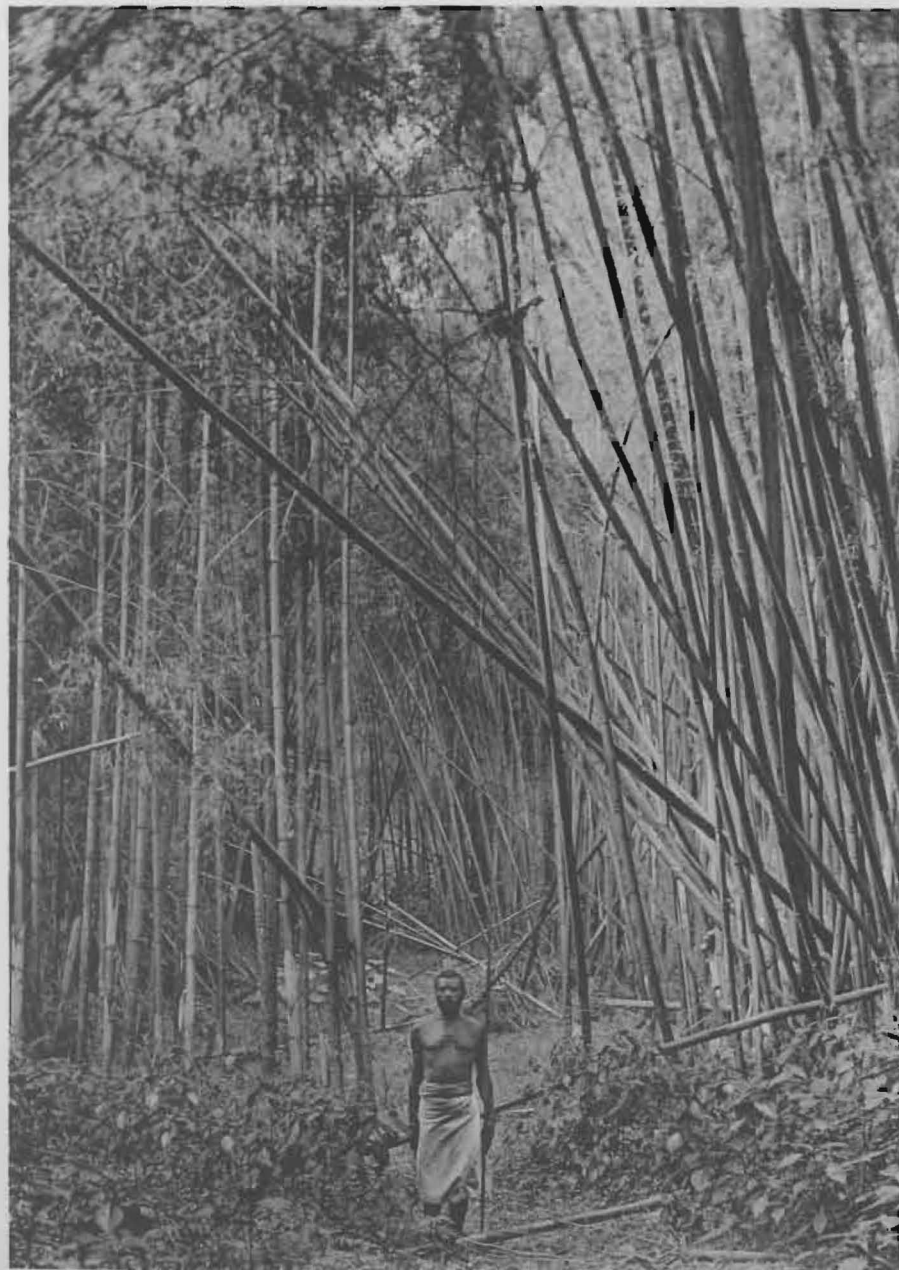


Foto G. F. de Witte.

a). Vulkaan Mocsoele bij Tshamoegoessa.



Foto G. F. de Witte.

b). Vulkaan Gahinga (bergtop). Boomheiden.



Foto G. F. de Witte.

- a). Vulkaan Karisimbi. Op den voorgrond zone van *Hagenia abyssinica* Gmel.
(Zicht van op den Bishokevulkaan, op ongeveer 3770 m. hoogte).



Foto G. F. de Witte.



Foto G. F. de Witte.

Vulkaan Karisimbi. Panorama der zuidhelling. Op den achtergrond de vulkaantop.
Op den voorground: tapijt van *Alechmilla's* met boom-*Senecio's* en reuzen-*Lobelia's* (hoogte 3800 m.).



Foto G. F. de Witte.

a). Vulkaan Karisimbi, zuidhelling.
Tapijt van *Alchemilla's* met boom-*Senecio's* en reuzen-*Lobelia's* (hoogte 3800 m.).



Foto G. F. de Witte.



Foto G. F. de Witte.

a). Vlakte van het Edward-meer. De Roetsjoeroerivier bij Mabenga.
Het galeriewoud met *Phoenix reclinata* Jacq. (hoogte 950 m.).



Foto G. F. de Witte.



Foto G. F. de Witte.

a). Vlakte van het Edward-meer bij Bitshumbi.
Savanne met cactusachtige *Euphorbia's* (hoogte 950 m.).



Foto G. F. de Witte.



Foto J. Lebrun.

a). De Semlikivlakte, in de omstreken van Makoma.
Savanne met *Borassus aethiopum* Mart. (hoogte 900 m.).





Foto Z. K. H. Prins Leopold van België.

a). Het Tshiaberimoergebergte. Vallei der Besaga.



Foto J. Lebrun.

b). Ruwenzori; vallei der Boetagee.



Foto H. Bredo.

a). Roewenzori. Op de oevers van het Groene meer.
Alpiene zone met *Senecio Friesiorum* Mildbr. (hoogte 4183 m.).



Foto J. Louis.

b). Tusschen Beni en Iroemoe.
Evenaarswoud van *Cynometra Alexandri* C. H. Wright