

PLANCHE II.

EXPLICATION DES FIGURES.

FIG. 1. — Le cratère du volcan.

Janvier 1933. Remplissage du cratère. Plate-forme moyenne au Nord de la partie active [alt. 2.904 m] et plate-forme supérieure [alt. 2.954 m]. Une paroi abrupte sépare les deux plates-formes (partie claire).

Photo R. HOIER (Coll. Inst. Parcs Nat. Congo Belge).

FIG. 2. — Le cratère du volcan.

Février 1938. Nouvelle plate-forme inférieure créée par l'effondrement de la partie Sud du cratère [alt. 2.794 m]. Au fond, bord de la plate-forme supérieure et de la caldera.

Photo R. HOIER (Coll. Inst. Parcs Nat. Congo Belge).

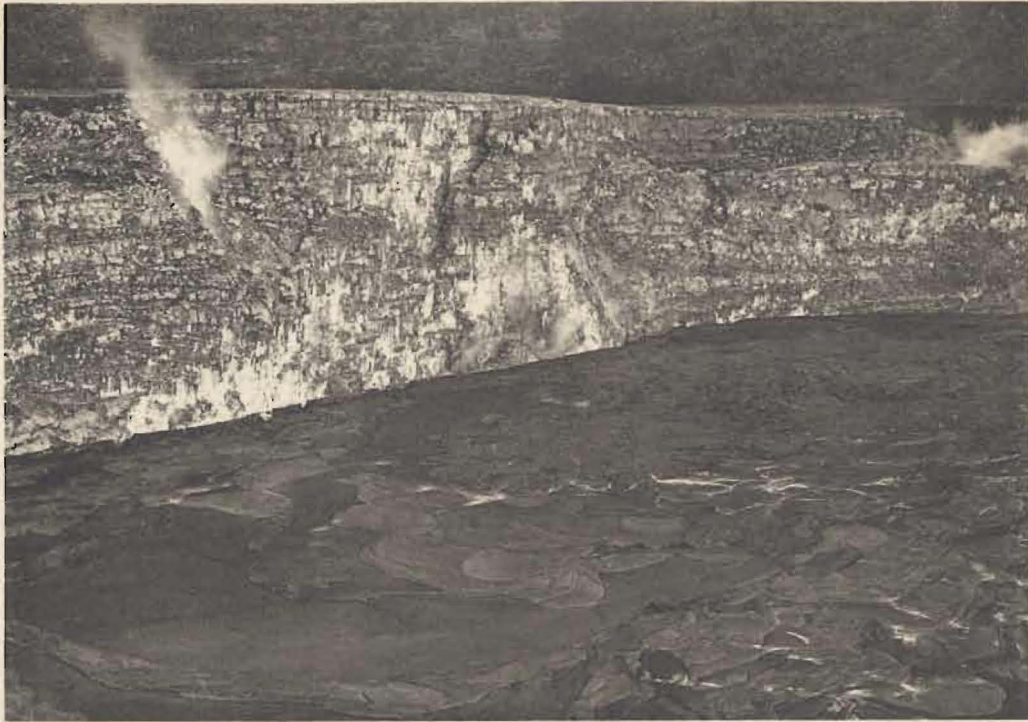


1. Janvier 1933



2. Février 1938





1. Janvier 1933. Remplissage du cratère.



2. Février 1938. Nouvelle plate-forme inférieure.