

PLANCHE XI

EXPLICATION DE LA PLANCHE XI.

Échelle 1/1.

Industrie lithique du niveau fossilifère principal N.F.PR.

Tous objets en quartz.

1 : Racloir épais.

2 : Encoches ou denticulé.

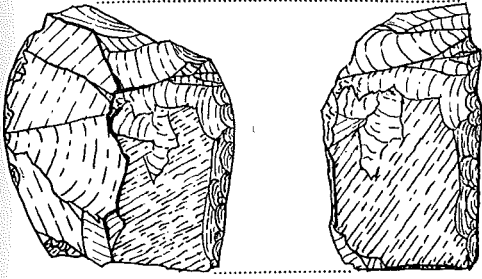
3 : Racloir.

4 : Éclat avec traces d'utilisation extrêmement fines.

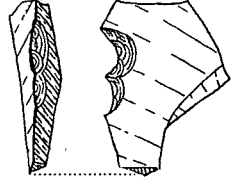
5 : Racloir.

6 : Racloir fruste.

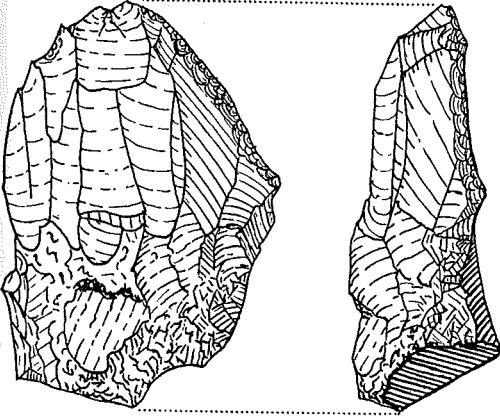
7 : Racloir concave.



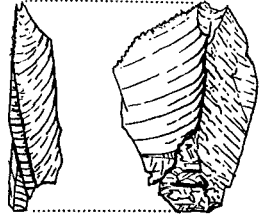
1



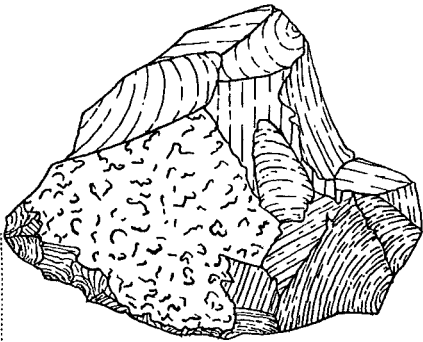
2



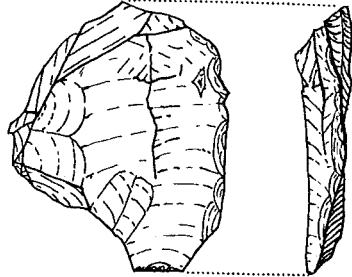
3



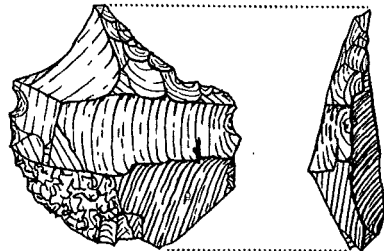
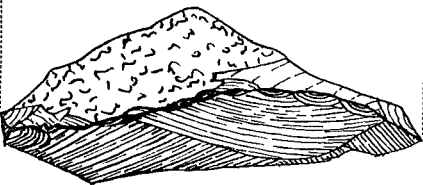
4



6



5



7

Industrie lithique du niveau fossilifère principal. (N. F. PR.).

PLANCHE XII

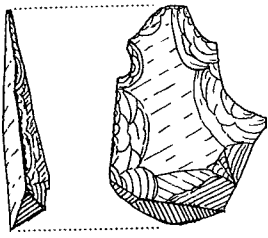
EXPLICATION DE LA PLANCHE XII.

Échelle 1/1.

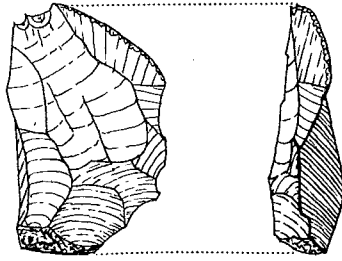
Industrie lithique du niveau fossilifère principal N.F.PR.

Tous objets en quartz.

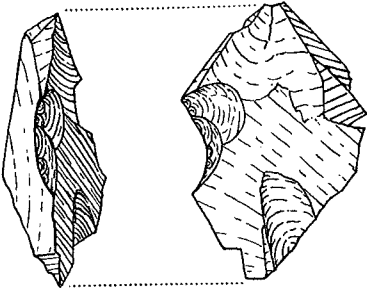
- 1 : Petite encoche (et outil écaillé ?).
 - 2 : Éclat avec fines traces d'utilisation.
 - 3 : Encoche.
 - 4 : Éclat laminaire avec traces d'utilisation.
 - 5 : Racloir robuste, complexe, avec pointe légèrement dégagée sur l'un des côtés.
 - 6 : Encoche.
-



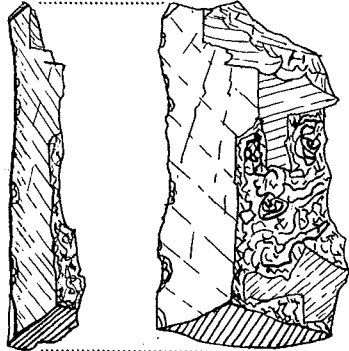
1



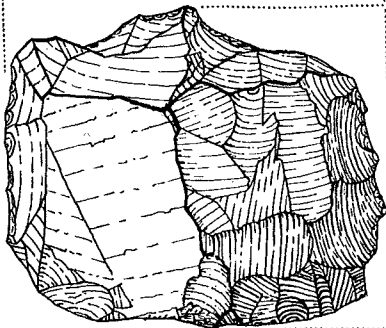
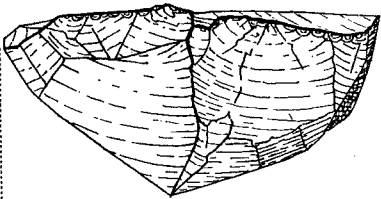
2



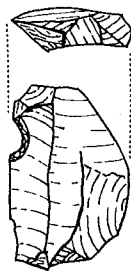
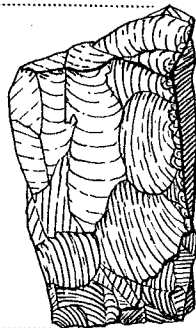
3



4



5



6

Industrie lithique du niveau fossilifère principal. (N. F. PR.).

PLANCHE XIII

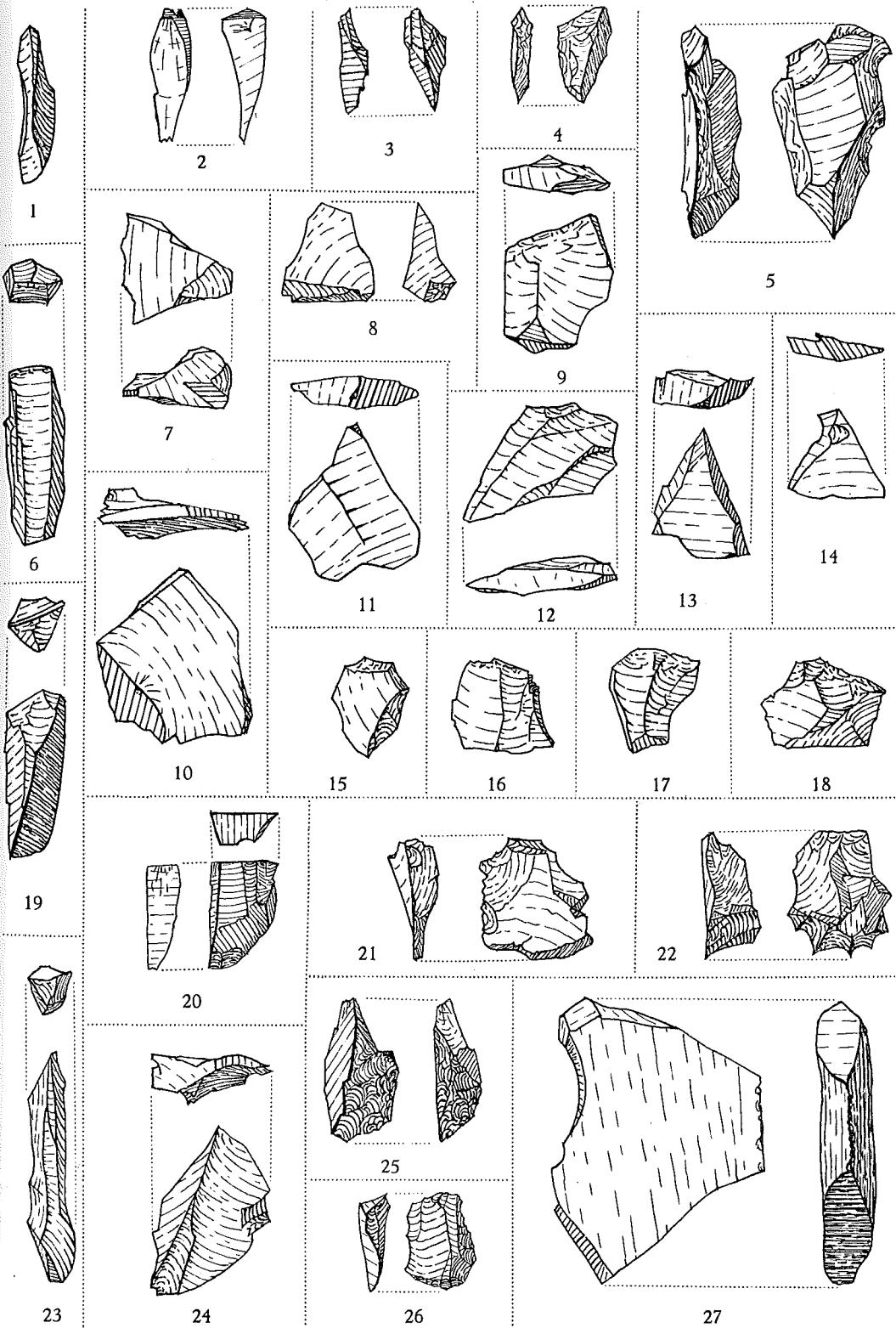
EXPLICATION DE LA PLANCHE XIII.

Échelle 1/1.

Industrie lithique du niveau fossilifère principal N.F.PR.

Tous objets en quartz.

- 1, 2, 3, 4 : Petits éclats évoquant des lamelles de coups-de-burin.
 - 5 : Objet complexe, arête burinante.
 - 6 : Lamelle épaisse utilisée en bout.
 - 7 : Eclat brisé, triangulaire.
 - 8 : Eclat à double brisure, trapézoïdal.
 - 9 : Eclat brisé.
 - 10, 11 : Eclat à double brisure en dièdre.
 - 12 : Eclat brisé.
 - 13, 14 : Eclat brisé, triangulaire.
 - 15, 16, 17, 18 : Petits éclats de débitage.
 - 19 : Lamelle épaisse.
 - 20 : Coup-de-burin sur nucléus ?
 - 21 : Débris de nucléus.
 - 22 : Petit grattoir convexe denticulé, typique.
 - 23 : Eclat de débitage bipolaire simulant une lamelle de coup-de-burin.
 - 24 : Eclat à double brisure en dièdre.
 - 25 : Objet cassé.
 - 26 : Très petit éclat paraissant retouché.
 - 27 : Grand éclat à double brisure, trapézoïdal.
-



Industrie lithique du niveau fossilifère principal. (N. F. PR.).

PLANCHE XIV

EXPLICATION DE LA PLANCHE XIV.

Objets du gravier G.X. et du sable à stratification entrecroisée S.X.

- 1 : G.X. Grande meule dormante à cavités elliptiques, recto-verso. Gneiss. Echelle 1/4.
 - 2 : S.X. « Pain » avec cupules conjuguées. Roche basaltique. Echelle 1/2.
 - 3 : G.X. Boule, deux facettes cupulées diamétralement opposées. Grès beige. Echelle 1/2.
 - 4 : G.X. Molette à cupules multiples. Diorite. Echelle 1/2.
 - 5 : G.X. « Pain » avec traces extrêmement ténues de piquage. Surfaces adoucies ou luisantes. Diorite. Echelle 1/2.
 - 6 : G.X. Cupules conjuguées sur quartier de roche équerri. Diorite. Echelle 1/2.
 - 7 : G.X. Surface légèrement convexe, enclume. Amphibolite à grands cristaux; schistosité nette mais structure compacte.
-



Objets du gravier et du sable à stratification entrecroisée GX. et SX.

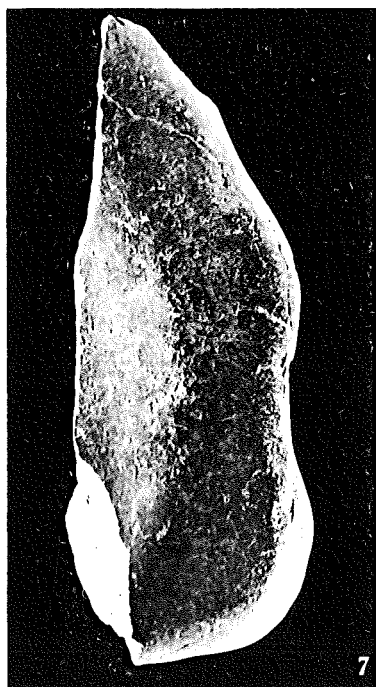
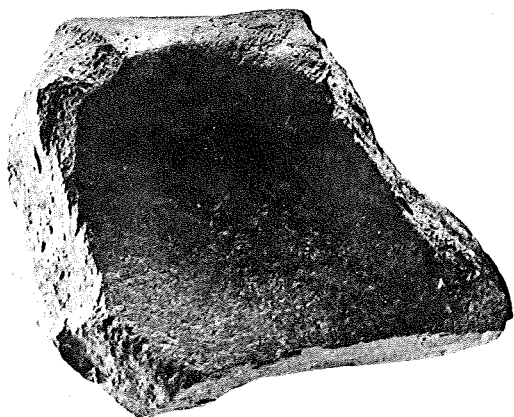
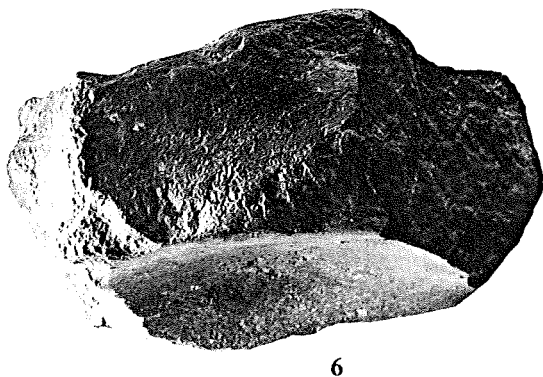
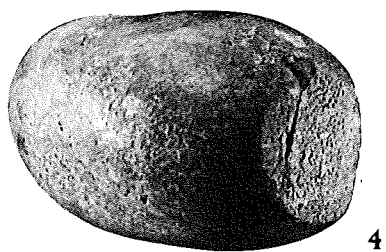
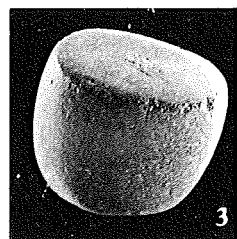
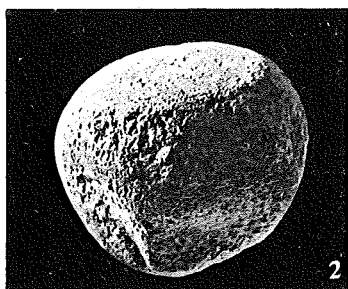
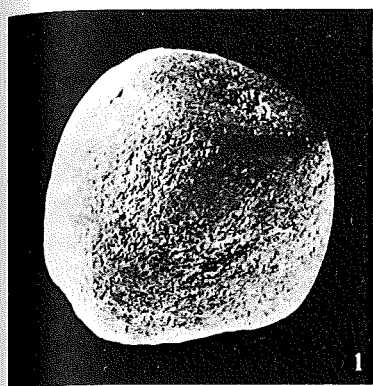
PLANCHE XV

EXPLICATION DE LA PLANCHE XV.

Échelle 1/2.

Objets du niveau fossilifère principal N.F.PR.

- 1 : Molette facettée et cupulée. Diorite.
 - 2 : Molette facettée et cupulée. Quartzite métamorphique.
 - 3 : Petit pilon. Diorite.
 - 4 : Pilon, vu de 3/4 face. Basalte.
 - 5 : Meule dormante fracturée, cavité elliptique. Diorite.
 - 6 : Meule dormante, cavité très large, bords primitivement équarris mais en bonne partie cassés.
 - 7 : Meule dormante fracturée, cavité elliptique. Basalte.
-



Objets du niveau fossilifère principal, (N. F. PR.).

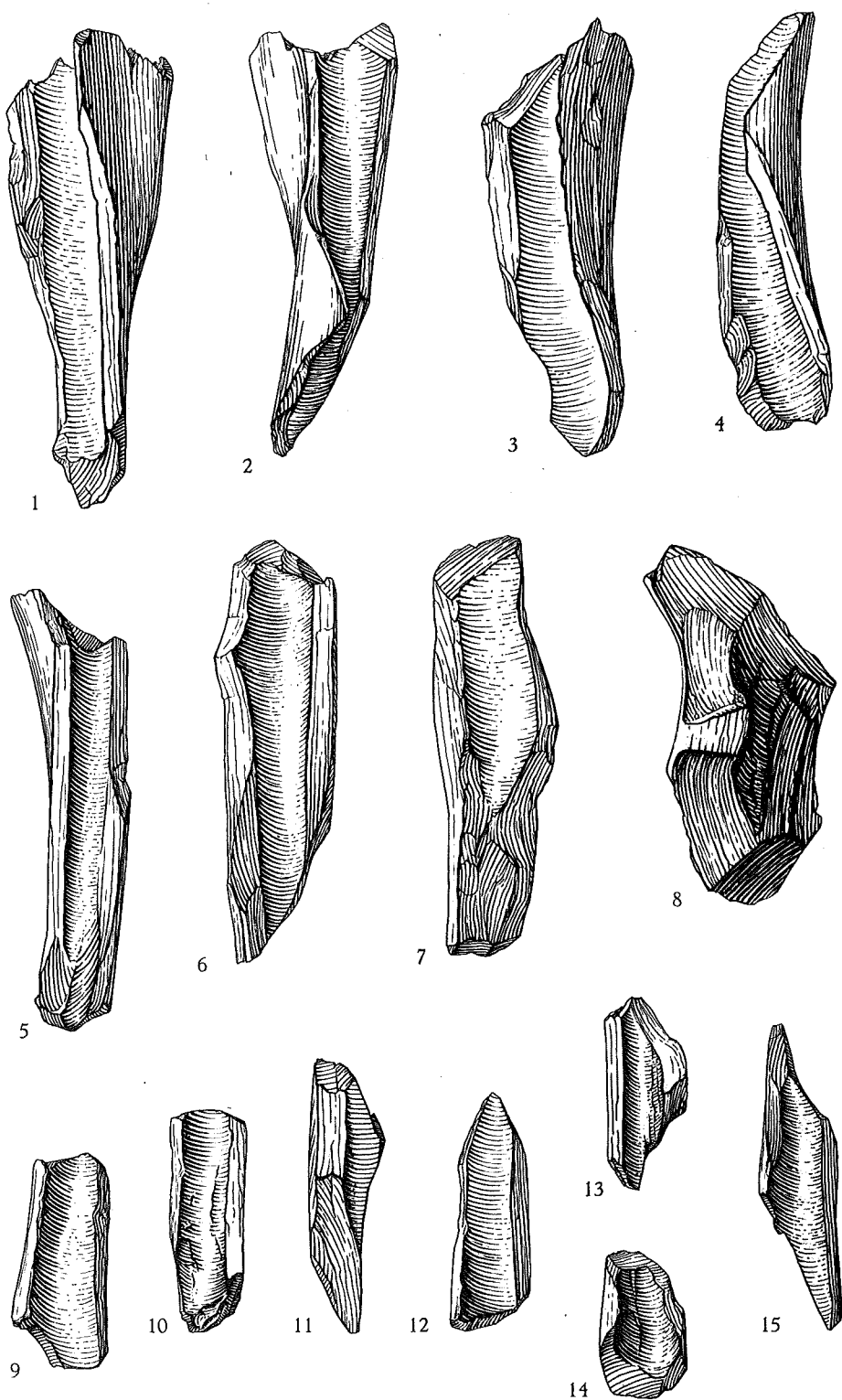
PLANCHE XVI

EXPLICATION DE LA PLANCHE XVI.

Echelle 1/2.

Industrie osseuse du niveau fossilifère principal N.F.Pr.

Débitage de l'os. Diaphyses.



Industrie osseuse du niveau fossilifère principal. (N. F. PR.)
Débitage de l'os.

PLANCHE XVII

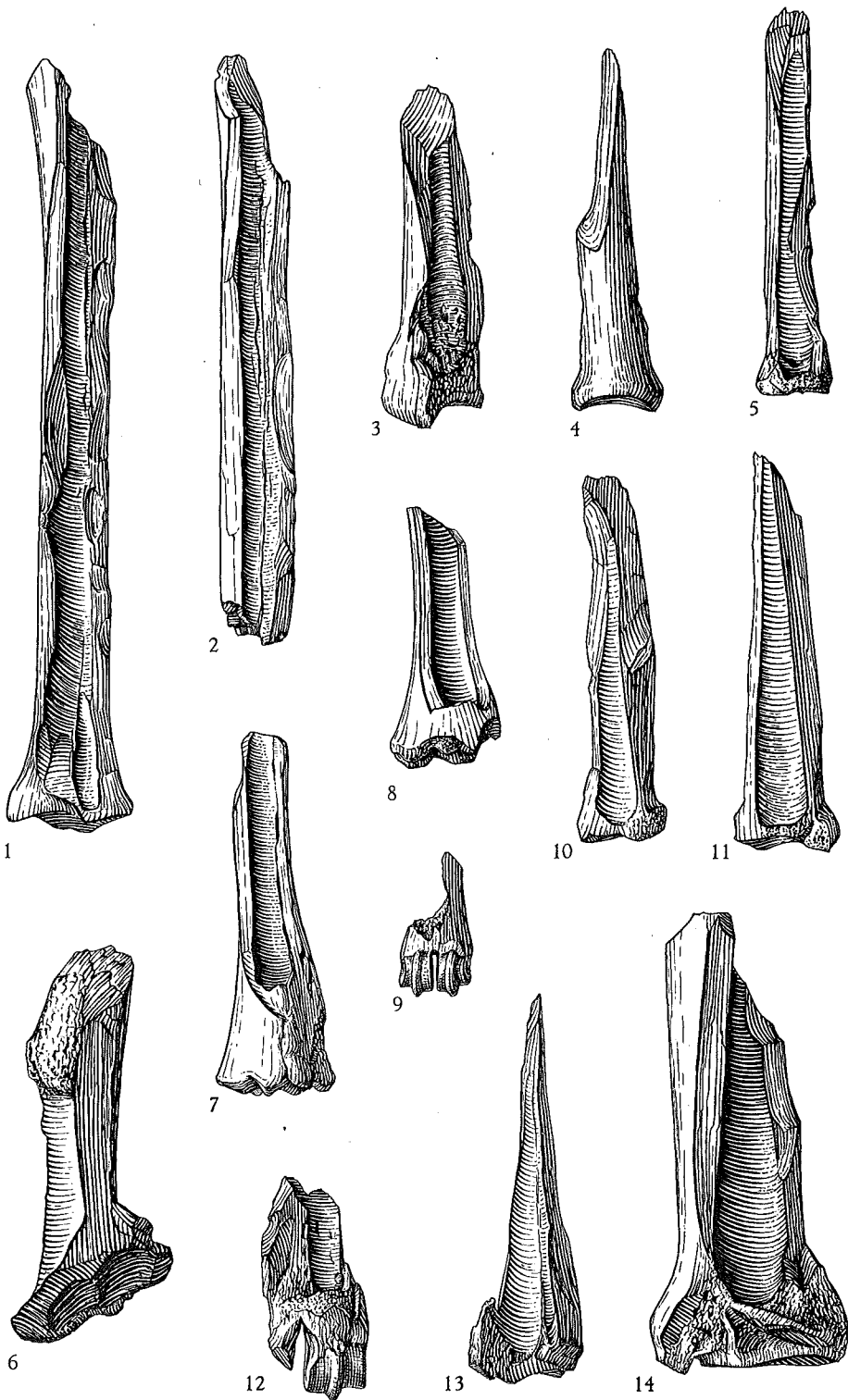
EXPLICATION DE LA PLANCHE XVII.

Echelle 1/2.

Industrie osseuse du niveau fossilifère principal N.F.PR.

Débitage de l'os. Épiphyses.

1, 2, 10 ; Quelques exemples d'abattage des bords en vue de les régulariser.



Industrie osseuse du niveau fossilifère principal. (N. F. PR.)
Débitage de l'os.

PLANCHE XVIII

EXPLICATION DE LA PLANCHE XVIII.

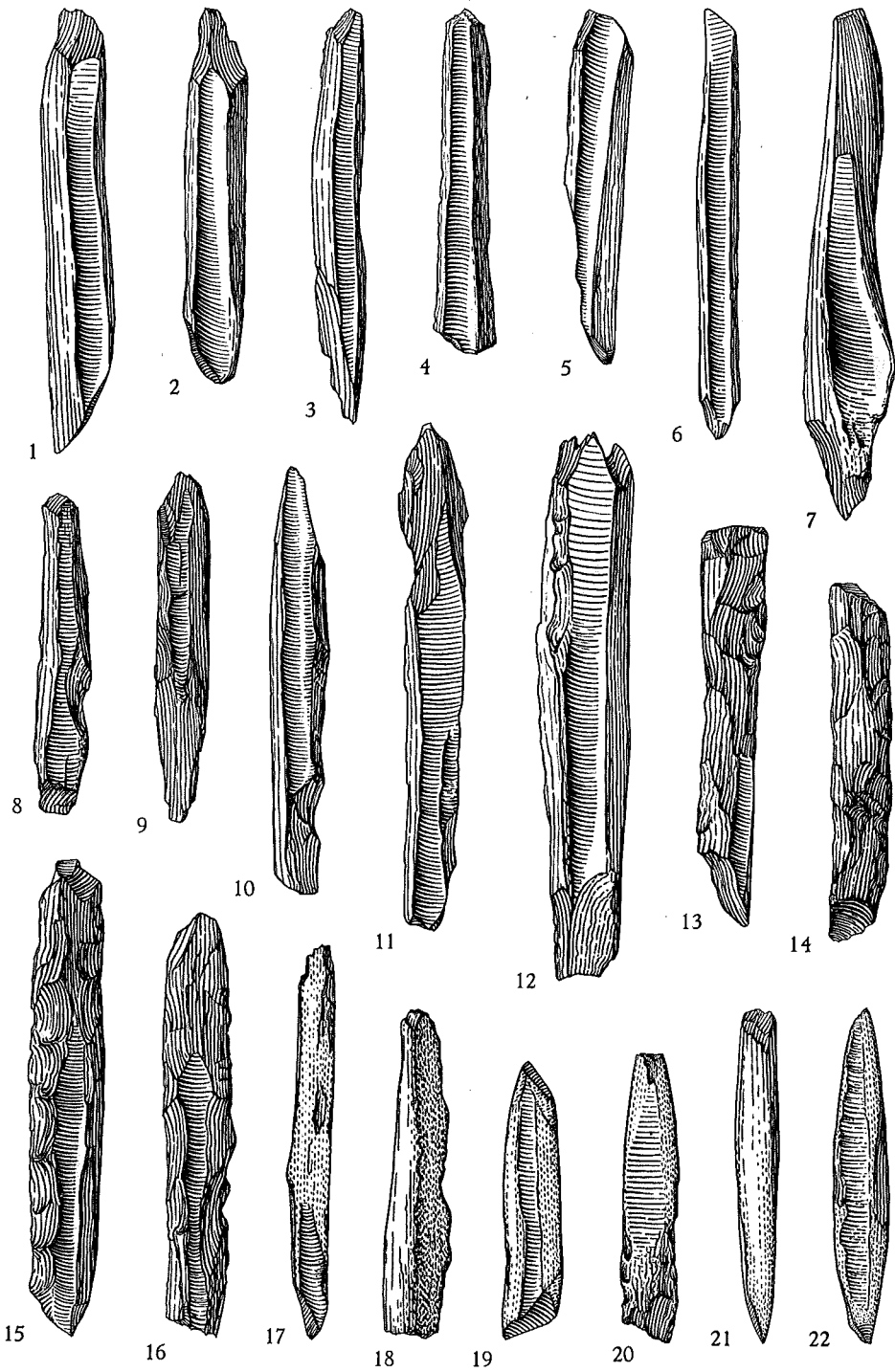
Echelle 1/2.

Industrie osseuse du niveau fossilifère principal N.F.PR.

1 à 7 : Esquilles brutes de format convenable pour la préparation des harpons.

8 à 16 : Régularisation par abattage des bords. Stades de plus en plus poussés.

17 à 22 : Usure sur surfaces d'abrasion. Stades de plus en plus achevés.



Industrie osseuse du niveau fossilifère principal.
Débitage, équarrissage et polissage des lamelles d'os.

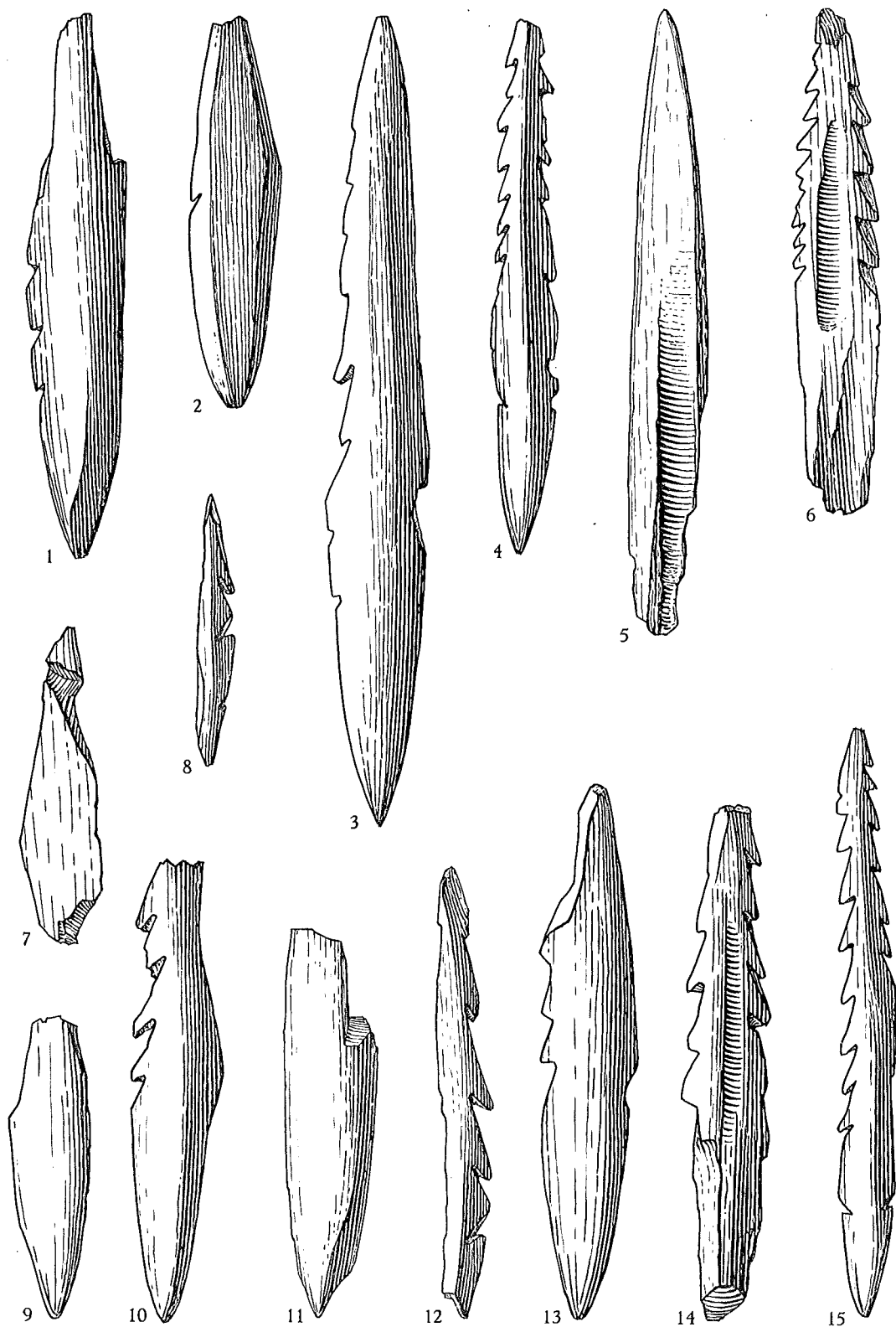
PLANCHE XIX

EXPLICATION DE LA PLANCHE XIX.

Echelle 1/1.

Industrie osseuse du niveau fossilifère principal N.F.PR.

Harpons cassés en cours de fabrication.



Industrie osseuse du niveau fossilifère principal. (N. F. PR.)
Harpons cassés en cours de fabrication.

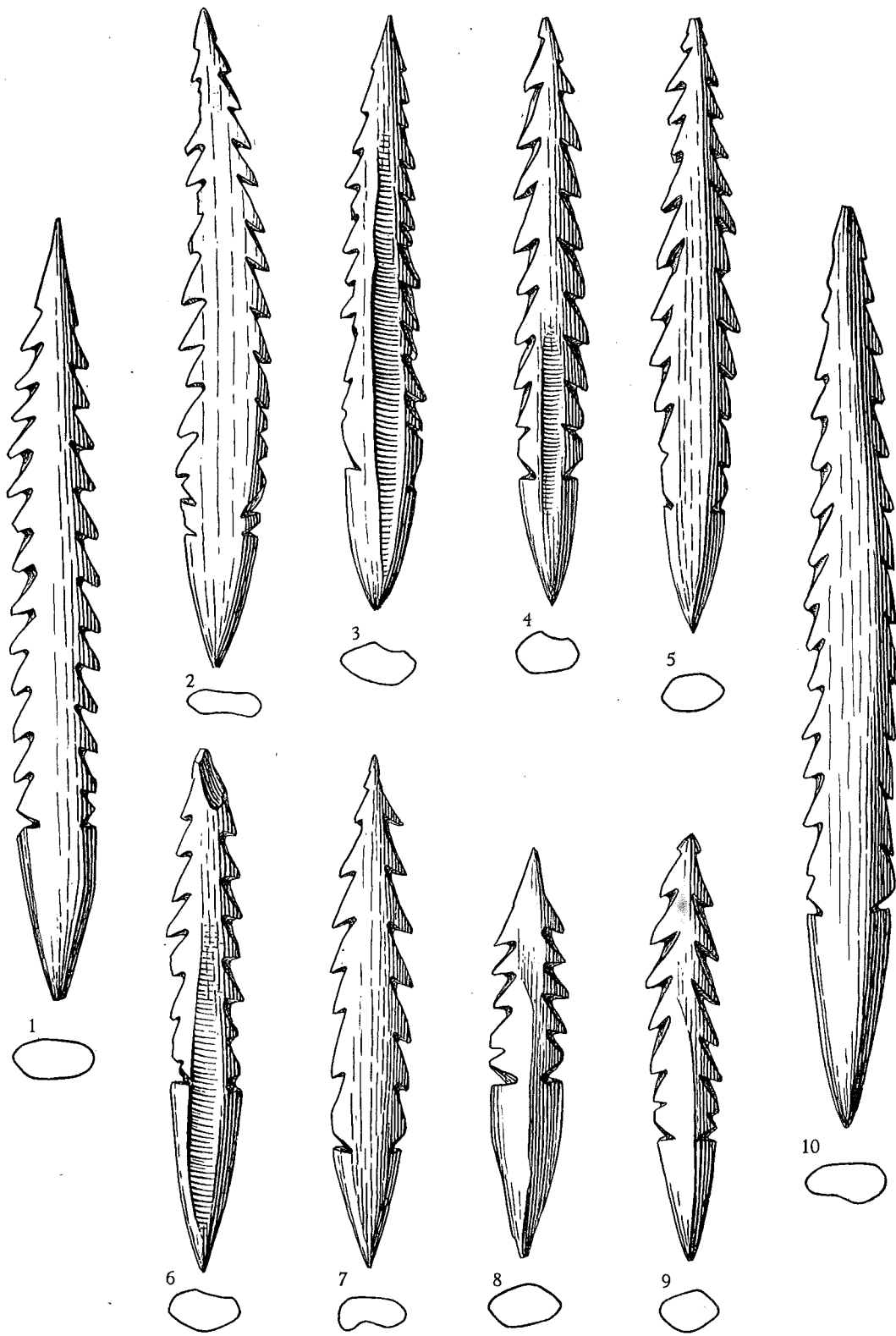
PLANCHE XX

EXPLICATION DE LA PLANCHE XX.

Échelle 1/1.

Industrie osseuse du niveau fossilifère principal N.F.PR.

Harpons entiers.



Industrie osseuse du niveau fossilifère principal. (N. F. PR.)
Harpons entiers.