



La rive du lac Édouard à Kamande (et la chaîne des monts Mitumba).

Phot. G.-F. de Witte.

Coll. Inst. Parcs Nat. Congo belge.



La plaine du lac Édouard à Kazira; au loin, les monts Gabwa. Euphorbes.

Phot. G.-F. de Witte.

Coll. Inst. Parcs Nat. Congo belge.



Versant de colline à Euphorbes et Acacias; au loin, la plaine du lac Édouard.

Phot. G.-F. de Witte.

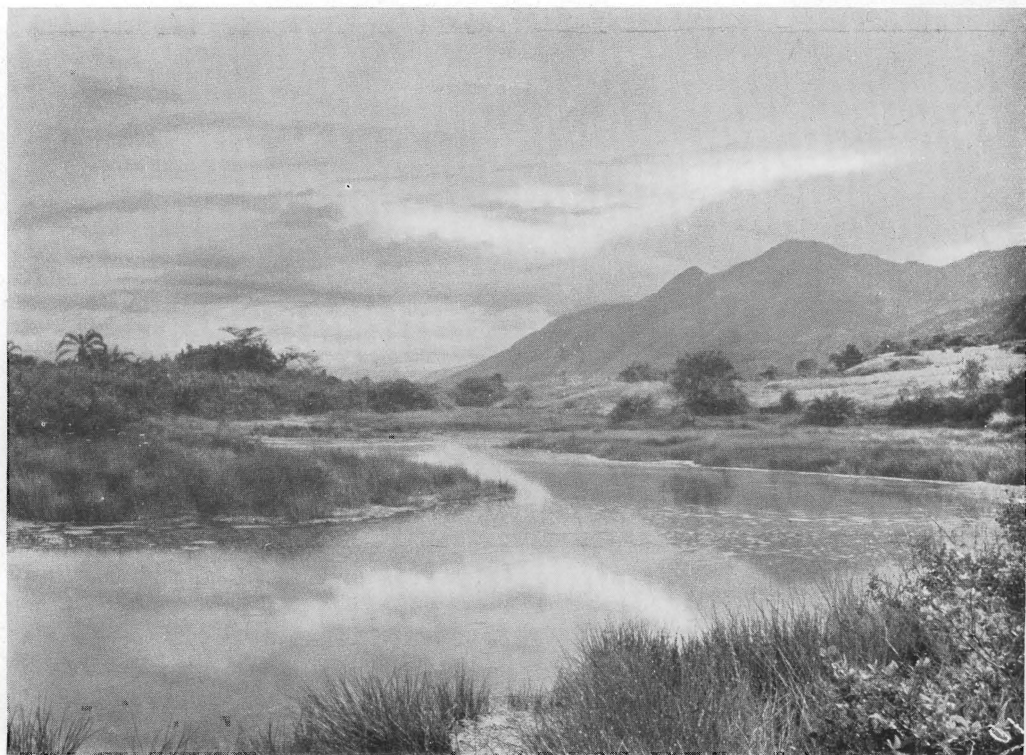
Coll. Inst. Parcs Nat. Congo belge.



La plaine de la Rutshuru vers le lac Édouard; au loin, le massif du Kasali.

Phot. G.-F. de Witte.

Coll. Inst. Parcs Nat. Congo belge.



Près des sources chaudes, à May ya Moto; au loin, le massif du Kasali.

Phot. G.-F. de Witte.

Coll. Inst. Parcs Nat. Congo belge.



La rivière Rutshuru avec galerie de Palmiers, en plaine.

Phot. G.-F. de Witte.

Coll. Inst. Parcs Nat. Congo belge.



La savane boisée à Acacias et galerie forestière (à l'avant-plan),
en région de Kirumba.

Phot. G.-F. de Witte.

Coll. Inst. Parcs Nat. Congo belge.



La rivière Rutshuru à Gwangwa, avec galerie de *Phoenix reclinata*,
en plaine avec Euphorbes et Acacias.

Phot. G.-F. de Witte.

Coll. Inst. Parcs Nat. Congo belge.



Dans la galerie forestière de la rivière Rutshuru, près du confluent de la Molindi.

Phot. G.-F. de Witte.

Coll. Inst. Parcs Nat. Congo belge.



La rivière Rutshuru et sa galerie forestière, près du confluent de la Molindi.

Phot. G.-F. de Witte.

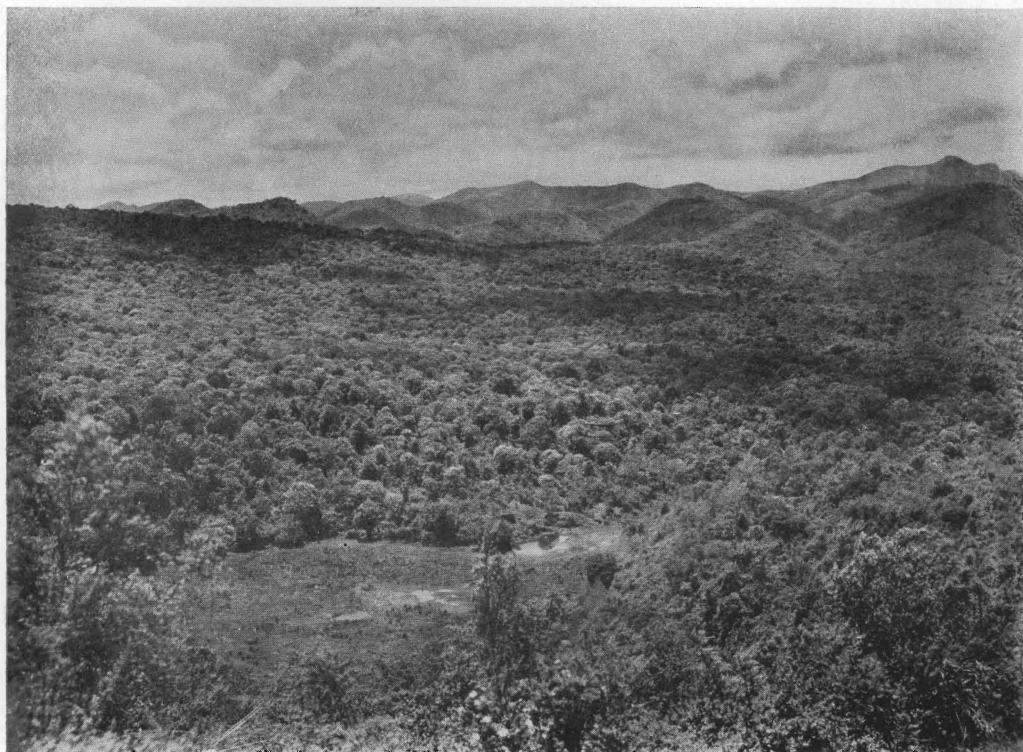
Coll. Inst. Parcs Nat. Congo belge.



Les montagnes vers Kirumba, avec savane et forêt
(vue prise près de la rivière Molindi).

Phot. G.-F. de Witte.

Coll. Inst. Parcs Nat. Congo belge.



Le lac Ngando à l'avant-plan; au loin, les montagnes du Ruanda.
Forêt de montagne.

Phot. G.-F. de Witte.

Coll. Inst. Parcs Nat. Congo belge.



En forêt de montagne du Kamatembe (2.100 m.).

Phot. G.-F. de Witte.

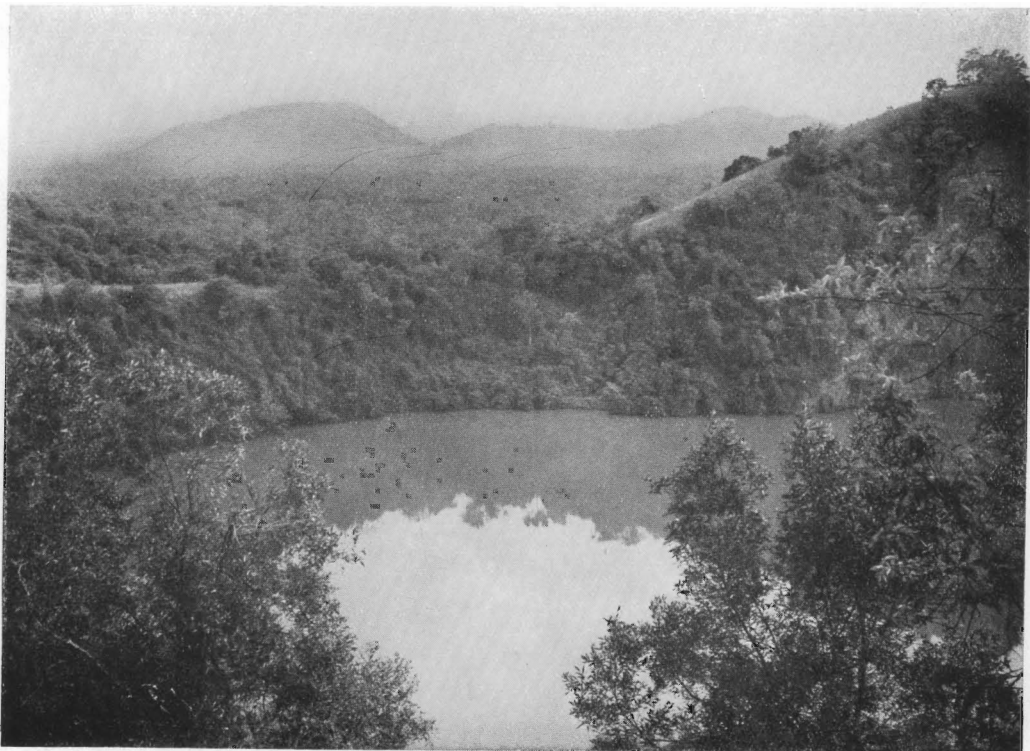
Coll. Inst. Parcs Nat. Congo belge.



Le Kamatembe vu du mont Kabvana, vers les lacs Mokoto.
Plaine de lave et îlots de forêt de montagne (2.100 m.).

Phot. G.-F. de Witte.

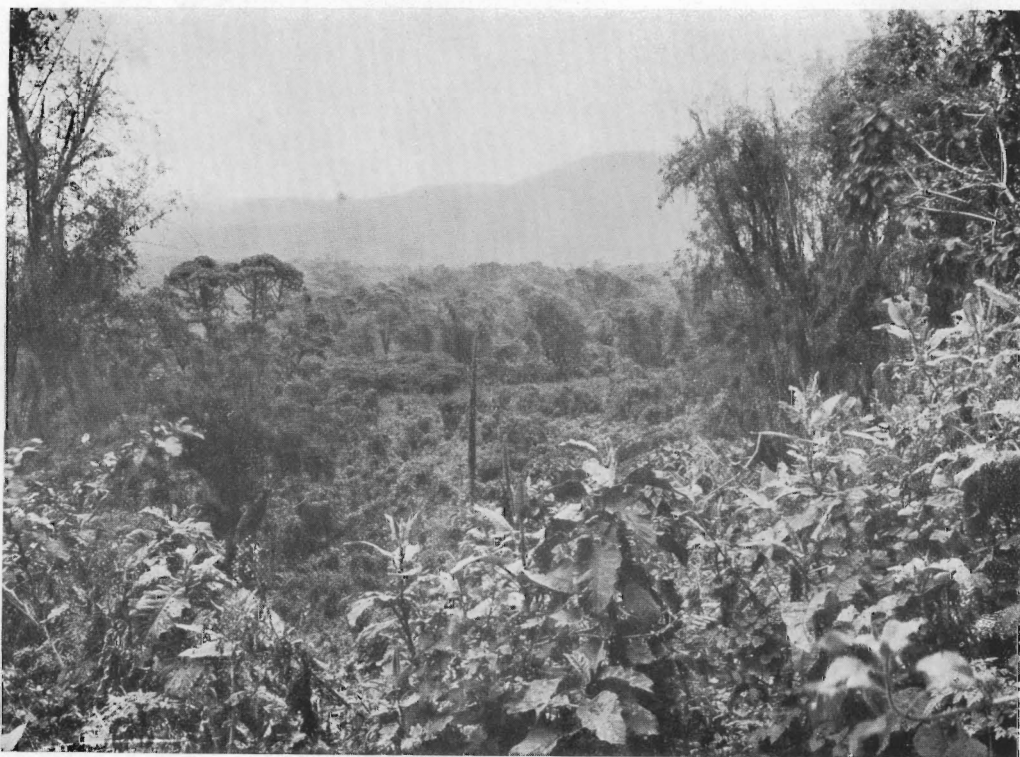
Coll. Inst. Parcs Nat. Congo belge.



Le lac-cratère Mugunga (1.500 m.). La forêt en plaine de lave.

Phot. G.-F. de Witte.

Coll. Inst. Parcs Nat. Congo belge.



Sur le versant ouest du volcan Visoke, à 2.800-3.300 m.
Forêt de Bambous (avant-plan) et Hagenias.

Phot. G.-F. de Witte.

Coll. Inst. Parcs Nat. Congo belge.



Forêt de Bruyères arborescentes sur le volcan Sabinyo, à 3.360 m.,
près de la vallée de la Rwebeya.

Phot. G.-F. de Witte.

Coll. Inst. Parcs Nat. Congo belge.



Peuplement d'*Acanthus* arborescents au Nord du volcan Mikeno, 1.950 m.

Phot. G.-F. de Witte.

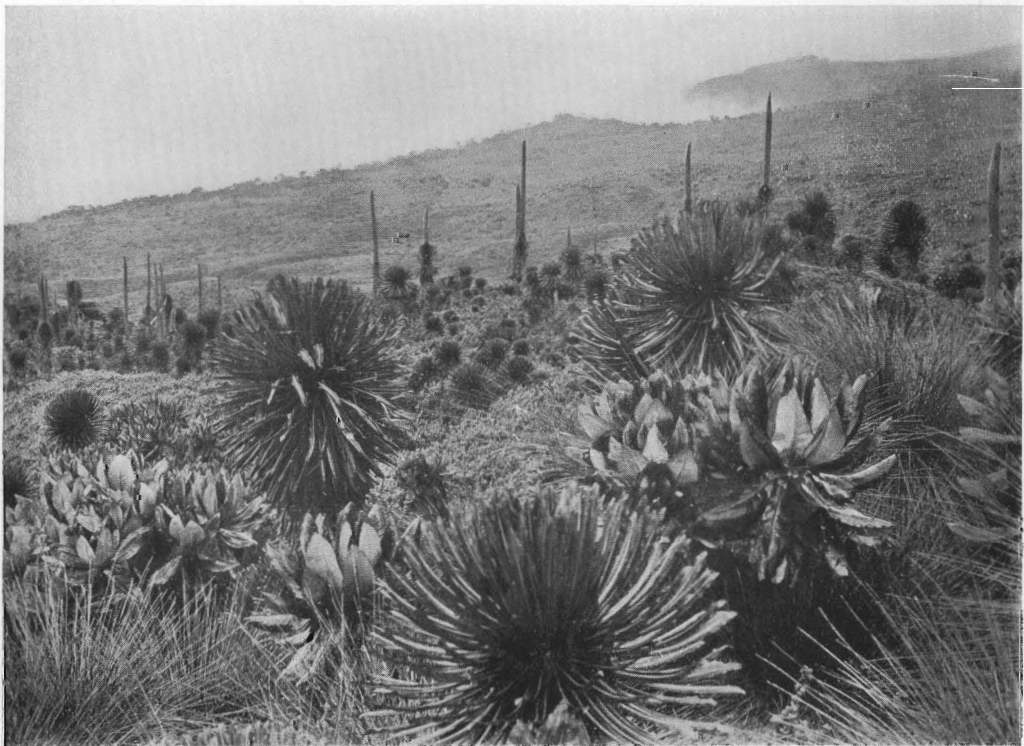
Coll. Inst. Parcs Nat. Congo belge.



La forêt de Bambous du lac Kahungukero, près de Tshamugussa, 2.500 m.

Phot. G.-F. de Witte.

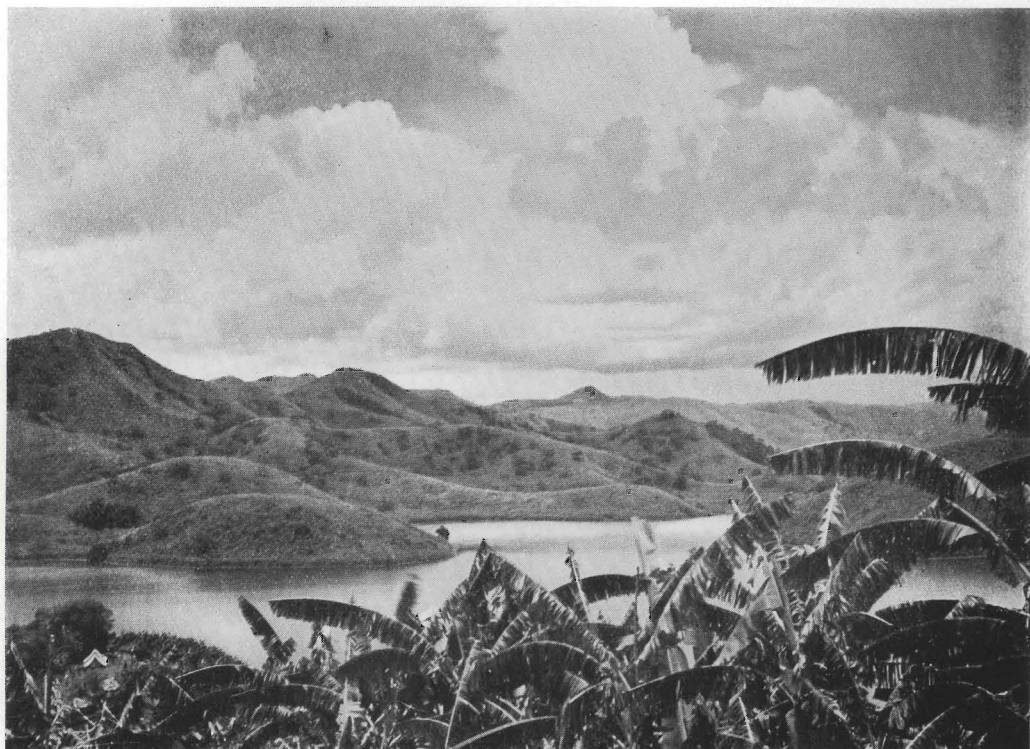
Coll. Inst. Parcs Nat. Congo belge.



Versant méridional du volcan Karissimbi, à 3.800 m.
Peuplement de Lobelias, Senegons, Carex et Alchemilles.

Phot. G.-F. de Witte.

Coll. Inst. Parcs Nat. Congo belge.



Aux lacs Mokoto : le Ndaraga, 1.725 m., vu vers le Sud.
Ilôts de forêt de montagne. A l'avant-plan, bananeraie.

Phot. G.-F. de Witte.

Coll. Inst. Parcs Nat. Congo belge.



Le lac Bulero, au pied du volcan Muhavura, 1.862 m.

Phot. G.-F. de Witte.

Coll. Inst. Parcs Nat. Congo belge.