

PLANCHE XLV *bis*

EXPLICATION DES FIGURES.

Les prédateurs.

FIG. 90bis. — Léopard adulte près des sources chaudes de Kanyasembe. Cet animal buvait une eau fortement minéralisée et dont la température atteignait 42° C. 11 décembre 1959.

Photo: J. VERSCHUREN.

(Coll. Inst. Parcs Nat. Congo Belge.)

FIG. 90ter. — Lycaons faisant partie d'une meute dispersée. Bugugu, dans la plaine des Rwindi-Rutshuru Janvier 1939.

Photo: E. HUBERT.

(Coll. Inst. Parcs Nat. Congo Belge.)

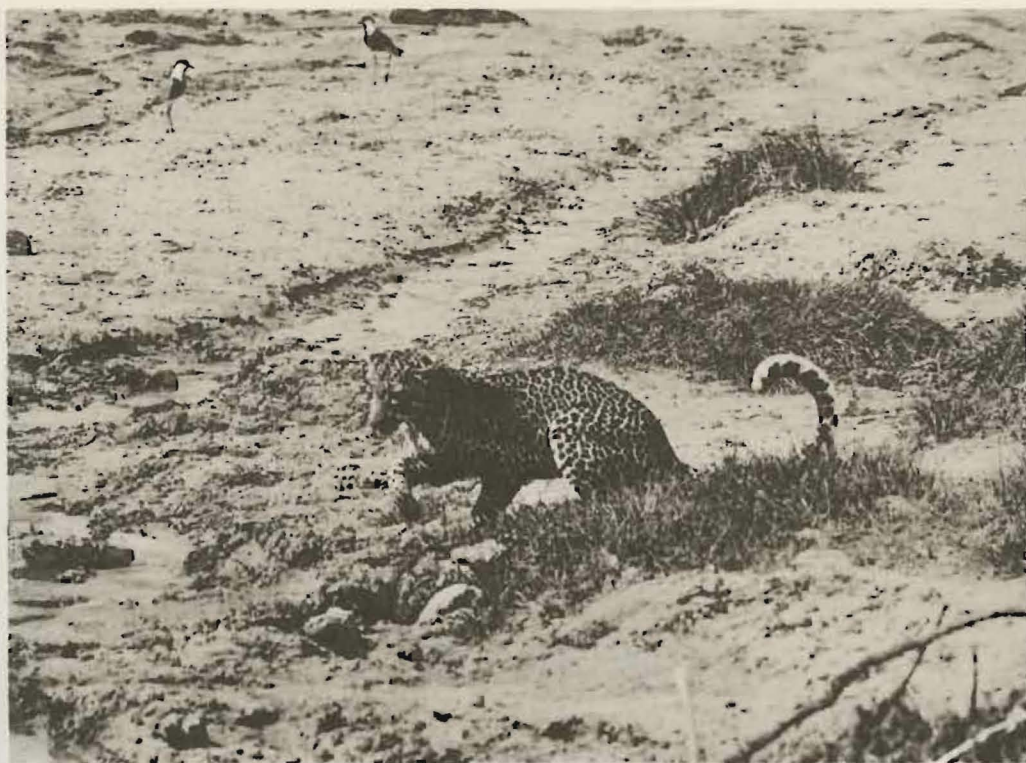


Fig. 90bis. — Léopard adulte.



Fig. 90ter. — Lycaons (*Lycaon pictus lupinus* THOMAS).