

PLANCHE XXII

EXPLICATION DES FIGURES.

L'Hippopotame.

FIG. 43. — Les catégories d'âge chez l'Hippopotame : femelle adulte et son nouveau-né (ou jeune de quelques jours). Remarquez que ce dernier est à peine plus long que la tête de sa mère. 27 février 1959.

Photo: J. VERSCHUREN.

(Coll. Inst. Parcs Nat. Congo Belge.)

FIG. 44. — Les catégories d'âge chez l'Hippopotame : un rassemblement d'individus d'âges différents sur une île de la Basse-Rutshuru. L'animal de gauche est un adulte; les animaux couchés au premier plan sont des subadultes; un jeune est visible au second plan.

Photo: F. BOURLIERE.

(Coll. Inst. Parcs Nat. Congo Belge.)

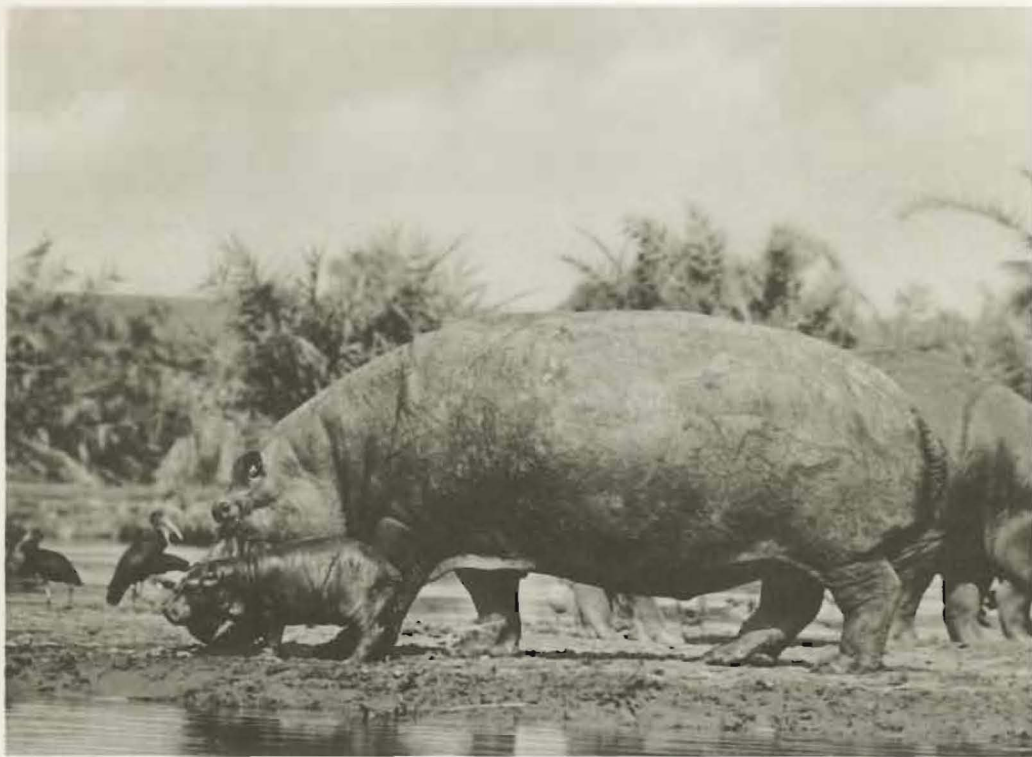


Fig. 43. — Hippopotame femelle et son nouveau-né.



Fig. 44. — Groupe d'Hippopotames d'âges différents.