

PLANCHE XXI

EXPLICATION DES FIGURES.

L'Hippopotame.

FIG. 41. — Mâle subadulte déféquant de manière typique après être sorti de sa bauge, sur notre itinéraire-échantillon n° 1. Remarquez combien les excréments (taches noires dans la partie supérieure droite de la photographie) sont dispersés au loin par le mouvement pendulaire de la queue.

Photo: F. BOURLIÈRE.

(Coll. Inst. Parcs Nat. Congo Belge.)

FIG. 42. — Points de défécation des Hippopotames le long de leurs pistes partant de la Semliki, près du bac de Kiavinyonge. C'est sur des « dépotoirs » de ce type que plusieurs individus peuvent déféquer dans l'espace de quelques instants.

Photo: J. VERSCHUREN.

(Coll. Inst. Parcs Nat. Congo Belge.)



Fig. 41. — Hippopotame sortant de sa bauge (*Hippopotamus amphibius* LINNE).

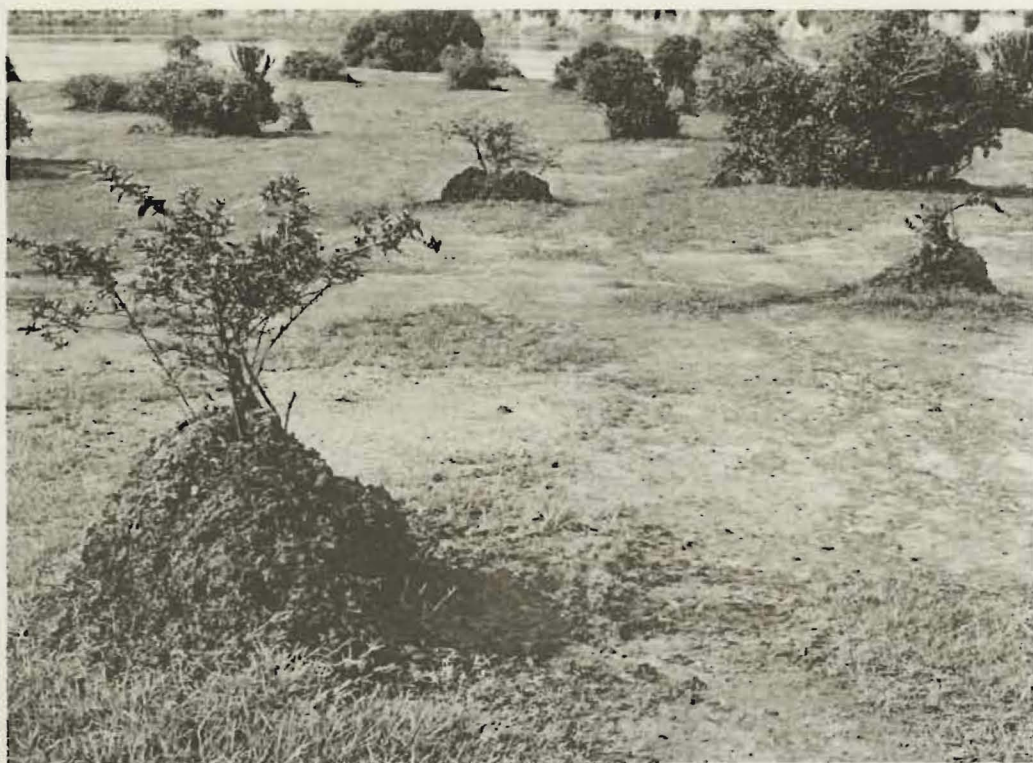


Fig. 42. — Amas d'excréments d'Hippopotames.