

PLANCHE XII

EXPLICATION DES FIGURES.

L'évolution des habitats.

FIG. 23. — La plaine de la Rwindi en décembre 1934. Vue prise, vers le Sud-Est, des premières pentes de l'escarpement de Kabasha. Au fond, le massif des Kasali. On devine, au centre, le tracé de la route.

Photo: G. F. DE WITTE.

(Coll. Inst. Parcs Nat. Congo Belge.)

FIG. 24. — La même région vingt-cinq ans après, en octobre 1959. Toute la savane boisée de la plaine a pratiquement disparu. La route est visible au centre du cliché.

Photo: J. VERSCHUREN.

(Coll. Inst. Parcs Nat. Congo Belge.)

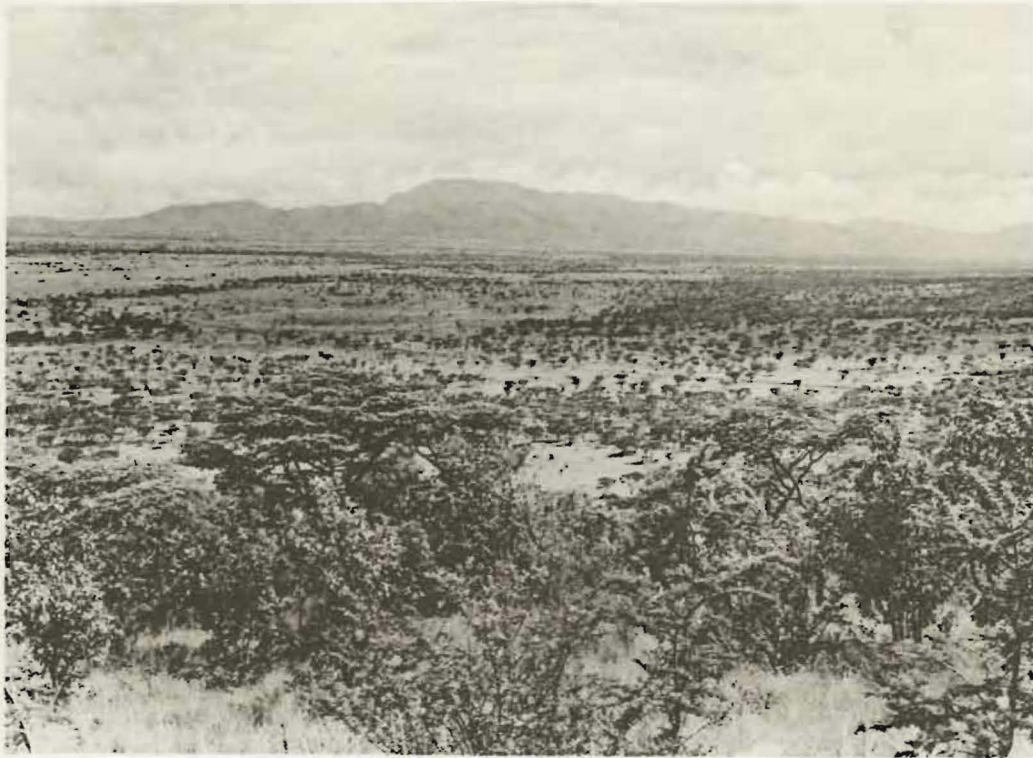


Fig. 23. — Aspect de la plaine de la Rwindi en 1934.



Fig. 24. — Le même paysage vingt-cinq ans après (1959).